

FOR RENT

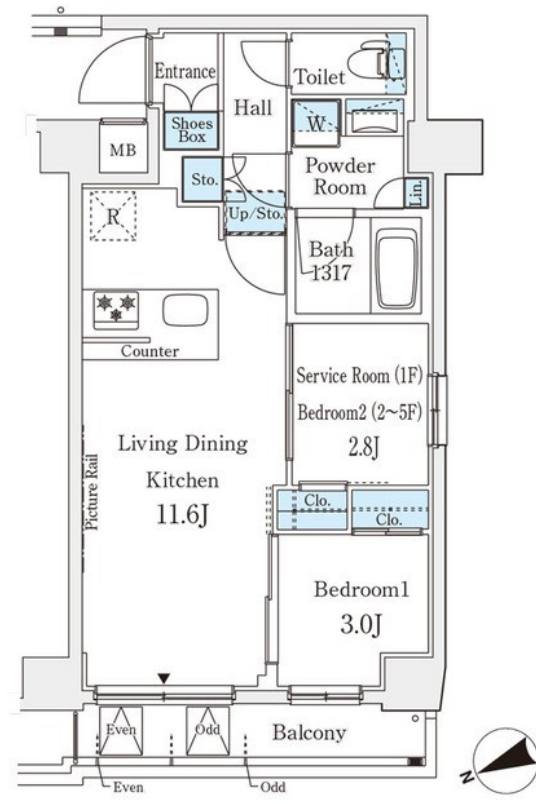
賃料	管理費等
190,000円	20,000円

2F以上,オートロック,メールボックス

【外観】



【間取り図】



図面と現況が異なる場合は現況が優先となります。

間取りの「S」はサービスルーム(納戸)です。

間取り	2LDK		
敷金	1ヶ月	礼金	無
敷引/償却金	-	保証金	-
物件種別	マンション		
建物名・部屋番号	アジュールコート山手動坂		
物件所在地	東京都北区田端2丁目3-16		
交通	山手線 田端(東京)駅 徒歩9分 東京メトロ千代田線 西日暮里駅 徒歩13分		
間取詳細			
構造・規模	鉄筋コンクリート 8階建 4階		
専有面積	42.2㎡	向き	西
築年月	2024年2月	契約期間	2年
損害保険	有	入居時期	2025年1月下旬予定
駐車場	駐輪場		
設備	2口コンロ, 3口以上コンロ, B S, C S, T Vインターホン, インターホン, エアコン, カウンターキッチン		
その他費用	[一時金] 室内清掃費用: 55,704円 [月次費用] 口座振替手数料: 110円		
入居諸条件	ペット相談 事務所不可 楽器等の使用相談 二人可		
保証会社	必須 初回保証委託料(最低20,000円): 月額賃料等の50%、2年目以降: 10,000円/年		
備考	お問い合わせはCLCコーポレーション店まで!		

情報更新日2025年1月24日

No.oj0000075907



東京都知事(5)第83270号
(公社)全日本不動産協会会員, (公社)首都圏不動産公正取引協議会加盟
株式会社CLCコーポレーション 王子店
東京都北区王子1丁目5-1小林ビル3F
TEL:03-5390-7133 FAX:03-5390-6511
E-mail: ouji@clcnet.jp
URL: https://clcnetwork.co.jp/shop_ouji.html



携帯サイトから物件詳細を閲覧できます!

取引態様	手数料負担の割合	貸主	0%	借主	100%
仲介	手数料配分の割合	元付	0%	客付	100%