

FOR RENT

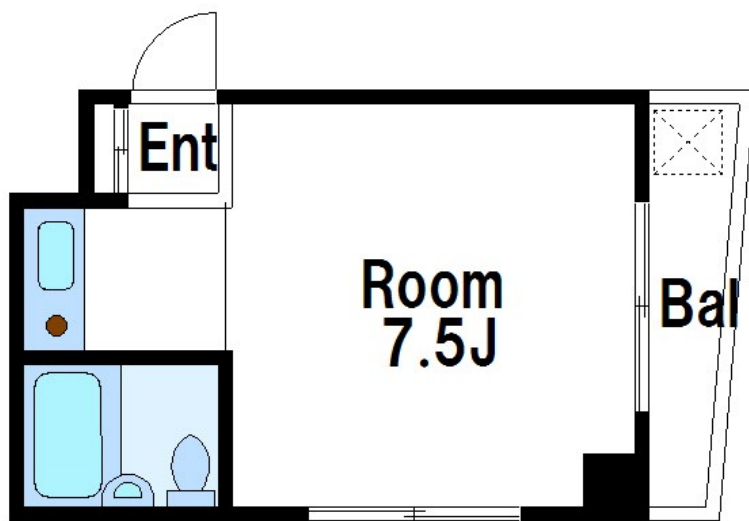
賃料	管理費等
74,000円	4,000円

2 F 以上,角住戸,閑静な住宅街,メールボックス

【外観】



【間取り図】



間取り	1R		
敷金	1ヶ月	礼金	無
敷引/償却金	-	保証金	-
物件種別	マンション		
建物名・部屋番号	駒込 K & M		
物件所在地	東京都北区西ヶ原 1丁目11-4		
交通	山手線 駒込駅 徒歩6分 京浜東北線 上中里駅 徒歩8分		
間取詳細	洋室(7.5畳)		
構造・規模	鉄骨鉄筋コンクリート 5階建 4階		
専有面積	20.46㎡	向き	東
築年月	1996年3月	契約期間	2年
損害保険	有	入居時期	即時
駐車場	駐輪場		
設備	IHクッキングヒーター,インターホン,エアコン,ガスコンロ,ガス給湯,システムキッチン,シューズボックス		
その他費用			
入居諸条件			
保証会社	必須 初回保証料、総賃料の50%・年間保証料1万円 お部屋探しはCLCコーポレーションにお任せください		
備考			

図面と現況が異なる場合は現況が優先となります。

間取りの「S」はサービスルーム(納戸)です。

情報更新日2025年1月10日

No.oj0000075979



東京都知事(5)第83270号
 (公社)全日本不動産協会会員,(公社)首都圏不動産公正取引協議会加盟
株式会社CLCコーポレーション 王子店
 東京都北区王子1丁目5-1小林ビル3F
 TEL:03-5390-7133 FAX:03-5390-6511
 E-mail: ouji@clcnet.jp
 URL: https://clcnetwork.co.jp/shop_ouji.html



携帯サイトから物件詳細を閲覧できます!

取引態様	手数料負担の割合	貸主	借主
	手数料配分の割合	元付	客付
仲介			