

FOR RENT

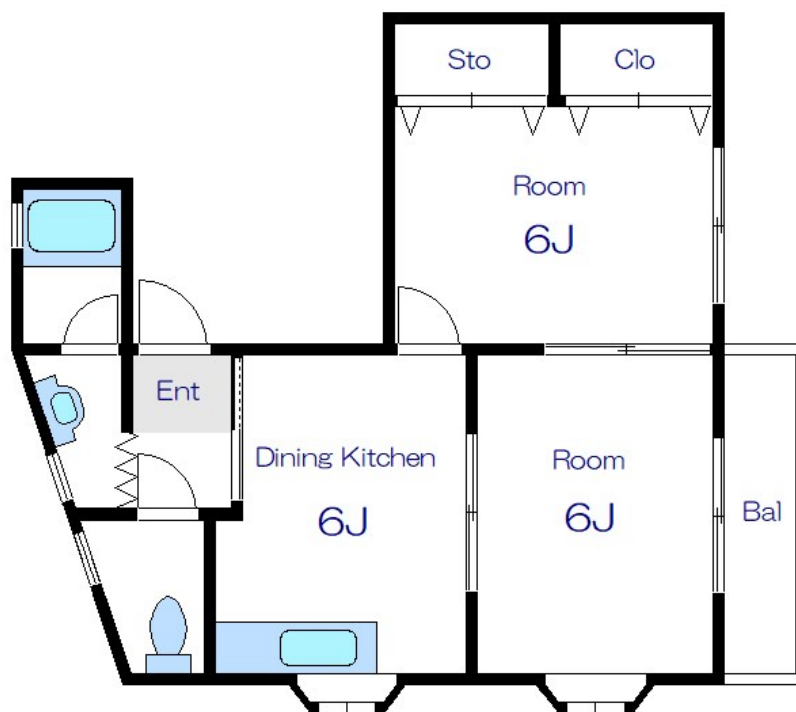
賃料	管理費等
113,000円	6,000円

2 F 以上, 2 面採光, 角住戸, 通風良好, 陽当たり良好

【外観】



【間取り図】



間取り	2DK		
敷金	無	礼金	無
敷引 / 償却金	- 無	保証金	無
物件種別	マンション		
建物名・部屋番号	ドミール横田		
物件所在地	東京都荒川区東尾久 4 丁目27-8		
交通	山手線 田端(東京)駅 徒歩10分 宇都宮線 尾久駅 徒歩15分		
間取詳細	洋室(6畳) DK(6畳) 和室(6畳)		
構造・規模	鉄骨 4階建 2階		
専有面積	41㎡	向き	南
築年月	1997年10月中旬	契約期間	2年
損害保険	有	入居時期	相談
駐車場	要問い合わせ 駐輪場		
設備	エアコン, ガスコンロ設置可, キッチンに窓, シャワー, トイレ有, ネット専用回線, バス・トイレ別, バス有		
その他費用	[一時金] 退去負担金: 113,000円		
入居諸条件	二人可 子供可		
保証会社	必須 契約時、月額賃料等総額の50% 年毎10000円		
備考	お部屋探しはCLCコーポレーション 王子店まで クレジットカード決済が可能です!		

図面と現況が異なる場合は現況が優先となります。

間取りの「S」はサービスルーム(納戸)です。

情報更新日2025年1月10日

No.oj0000075995

お問合せ先



東京都知事(5)第83270号

(公社)全日本不動産協会会員, (公社)首都圏不動産公正取引協議会加盟

株式会社CLCコーポレーション 王子店

東京都北区王子 1 丁目5-1 小林ビル 3 F

TEL:03-5390-7133

FAX:03-5390-6511

E-mail: ouji@clcnet.jp

URL: https://clcnetwork.co.jp/shop_ouji.html



携帯サイトから物件詳細を閲覧できます!

取引態様	手数料負担の割合	貸主	0%	借主	100%
仲介	手数料配分の割合	元付	0%	客付	100%