

# FOR RENT

賃料	管理費等
125,000円	7,000円

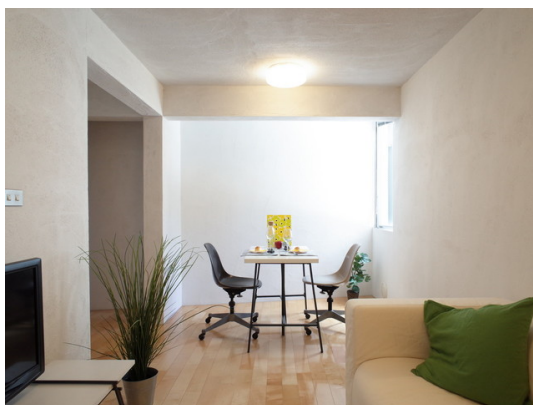
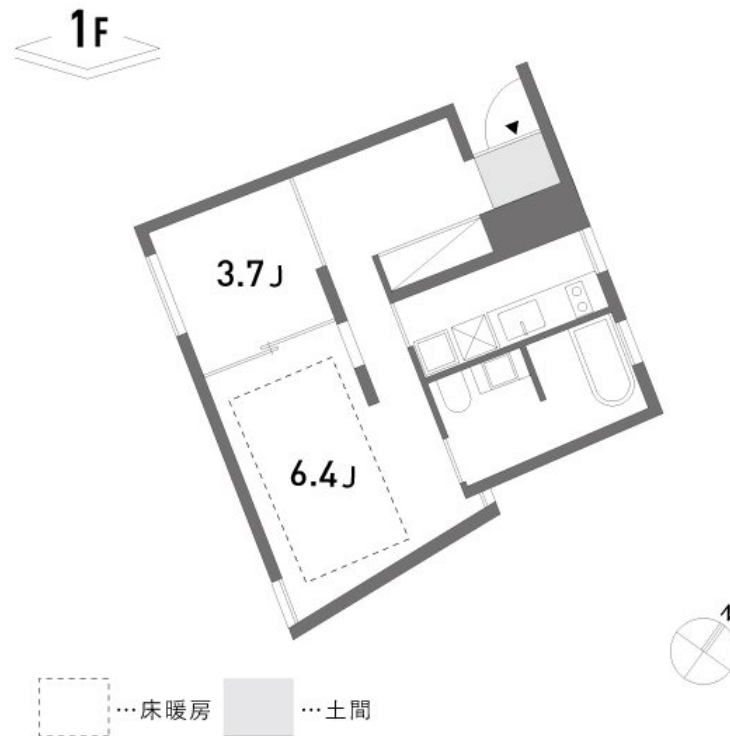
## 王子神谷駅徒歩6分 左官仕上げのデザイナーズマ

王子神谷駅から徒歩6分 外観コンクリート打放し 敷地内ゴミ置き場 土間 床暖房

【外観】



【間取り図】



図面と現況が異なる場合は現況が優先となります。

間取りの「S」はサービスルーム(納戸)です。

間取り	1DK		
敷金	1ヶ月	礼金	1ヶ月
敷引/償却金	-	保証金	無
物件種別	マンション		
建物名・部屋番号	blocco		
物件所在地	東京都北区王子3丁目8-9		
交通	東京メトロ南北線 王子神谷駅 徒歩6分 京浜東北線 王子駅 徒歩10分		
間取詳細	DK(6.4畳) 洋室(3.7畳)		
構造・規模	鉄筋コンクリート 5階建 1階		
専有面積	47.29㎡	向き	南
築年月	2006年1月17日	契約期間	2年
損害保険	有 26,000円 24ヶ月	入居時期	即時
駐車場	空無 駐輪場 バイク置き場		
設備	エレベーター ガスコンロ設置済 2口コンロ パス有 浴室乾燥 温水洗浄便座 洗面台 エアコン2台		
その他費用			
入居諸条件	ペット不可 事務所相談 楽器等の使用不可 二人可		
保証会社	可 エボス 初回:月支払額50%(住居)・100%(事務所)SOHOはご確認ください月次:1,000円(住居)・月		
備考			

情報更新日2025年1月26日

No.oj0000076018

お問合せ先



東京都知事(5)第83270号  
(公社)全日本不動産協会会員,(公社)首都圏不動産公正取引協議会加盟

**株式会社CLCコーポレーション 王子店**

東京都北区王子1丁目5-1小林ビル3F  
TEL:03-5390-7133 FAX:03-5390-6511  
E-mail: ouji@clcnet.jp  
URL: https://clcnetwork.co.jp/shop\_ouji.html



携帯サイトから物件詳細を閲覧できます!

取引態様	手数料負担の割合	貸主	0%	借主	100%
仲介	手数料配分の割合	元付	0%	客付	100%