

FOR RENT

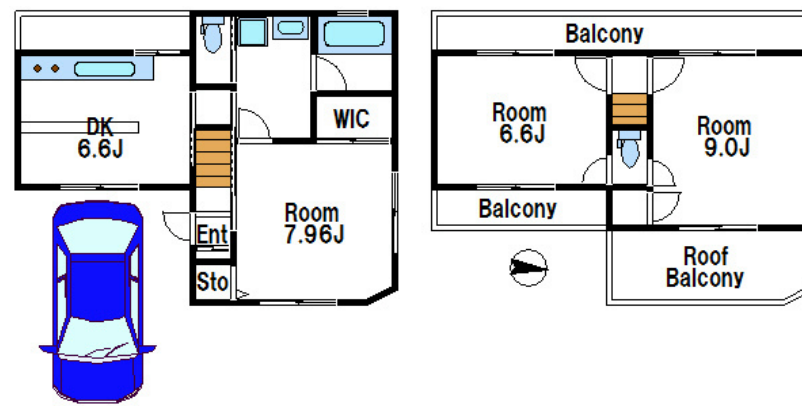
賃料	管理費等
230,000円	0円

2面バルコニー, 2面採光, セキュリティ有り, 角住戸, 上階無し, 駅まで平坦, メールボックス, 平置駐車場

【外観】



【間取り図】



間取り	3DK		
敷金	2ヶ月	礼金	1ヶ月
敷引/償却金	-	保証金	-
物件種別	戸建		
建物名・部屋番号	コエルハウス		
物件所在地	東京都北区神谷1丁目10-16		
交通	東京メトロ南北線 王子神谷駅 徒歩5分 京浜東北線 東十条駅 徒歩15分		
間取詳細			
構造・規模	木造 2階建 1-2階		
専有面積	75㎡	向き	東
築年月	2016年10月	契約期間	2年
損害保険	有	入居時期	即時
駐車場	有(敷地内) 駐輪場		
設備	2口コンロ, IHキッチンヒーター, TVインターホン, ウォークインクローゼット, エアコン, ガスコンロ		
その他費用			
入居諸条件	ペット相談 二人可		
保証会社	必須 50%~		
備考	CLCコーポレーション王子店の新生活にオススメのお部屋です! クレジットカード決済もご相談可能です!		

図面と現況が異なる場合は現況が優先となります。

間取りの「S」はサービスルーム(納戸)です。

情報更新日2025年1月19日

No.oj0000076020



東京都知事(5)第83270号
(公社)全日本不動産協会会員, (公社)首都圏不動産公正取引協議会加盟
株式会社CLCコーポレーション 王子店
東京都北区王子1丁目5-1小林ビル3F
TEL:03-5390-7133 FAX:03-5390-6511
E-mail: ouji@clcnet.jp
URL: https://clcnetwork.co.jp/shop_ouji.html



携帯サイトから物件詳細を閲覧できます!

取引態様	手数料負担の割合	貸主	借主
仲介	手数料配分の割合	元付	客付