

FOR RENT

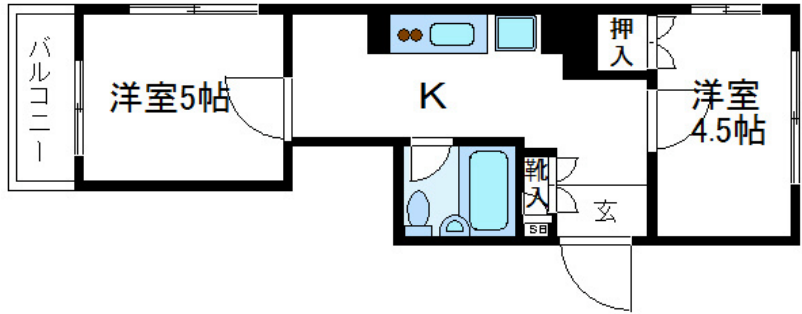
賃料	管理費等
90,000円	5,000円

1フロア2住戸, 2F以上, 2面採光, 角住戸, 振り分け

【外観】



【間取り図】



間取り	2K		
敷金	無	礼金	無
敷引/償却金	-	保証金	-
物件種別	マンション		
建物名・部屋番号	ヒルクレスト根岸		
物件所在地	東京都北区豊島1丁目		
交通	京浜東北線 王子駅 徒歩12分 東京メトロ南北線 王子神谷駅 徒歩15分		
間取詳細	洋室(4.5畳) 洋室(5畳) K(3畳)		
構造・規模	鉄骨 5階建 4階		
専有面積	26㎡	向き	北
築年月	1995年9月	契約期間	2年
損害保険	有	入居時期	相談
駐車場	無		
設備	2口コンロ, エアコン2台, ガスキッチン, ガスコンロ設置済, ガス給湯, クローゼット, システムキッチン,		
その他費用	[一時金] クリーニング代: 90,000円		
入居諸条件	ペット相談 事務所相談 二人可 子供相談		
保証会社	必須 初回保証料: 月額総賃料の50%、以後毎年10,000円		
備考			

図面と現況が異なる場合は現況が優先となります。

間取りの「S」はサービスルーム(納戸)です。

情報更新日2025年1月29日

No. oj0000076023



東京都知事(5)第83270号
 (公社)全日本不動産協会会員, (公社)首都圏不動産公正取引協議会加盟
株式会社CLCコーポレーション 王子店
 東京都北区王子1丁目5-1小林ビル3F
 TEL:03-5390-7133 FAX:03-5390-6511
 E-mail: ouji@clcnet.jp
 URL: https://clcnetwork.co.jp/shop_ouji.html



携帯サイトから物件詳細を閲覧できます!

取引態様	手数料負担の割合	貸主	借主
	手数料配分の割合	元付	客付
仲介			