

FOR RENT

賃料	管理費等
165,000円	0円

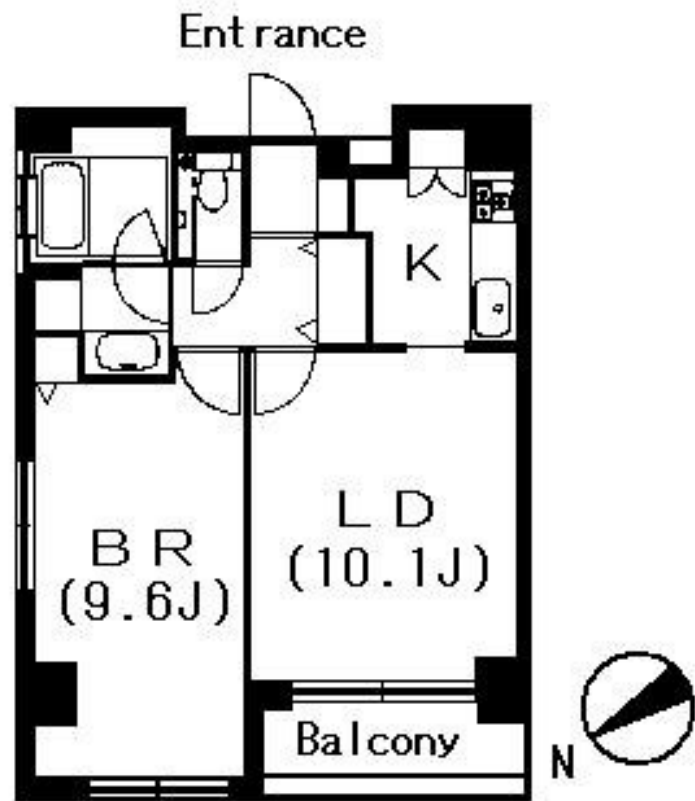
新生活にオススメのお部屋です！まずはお気軽

2F以上,オートロック,角住戸,メールボックス

【外観】



【間取り図】



図面と現況が異なる場合は現況が優先となります。

間取りの「S」はサービスルーム(納戸)です。

間取り	1LDK		
敷金	1ヶ月	礼金	1ヶ月
敷引/償却金	-	保証金	-
物件種別	マンション		
建物名・部屋番号	ヒルコート千駄木		
物件所在地	東京都文京区千駄木5丁目38-16		
交通	東京メトロ南北線 本駒込駅 徒歩5分 東京メトロ千代田線 千駄木駅 徒歩11分		
間取詳細	洋室(9.6畳) LDK(10.1畳)		
構造・規模	鉄筋コンクリート 6階建 4階		
専有面積	51.02㎡	向き	北西
築年月	2003年11月	契約期間	2年
損害保険	有	入居時期	2025年3月下旬予定
駐車場			
設備	3口以上コンロ,インターホン,エアコン,ガスキッチン,ガスコンロ設置済,ガス給湯,クローゼット,シャ		
その他費用	[一時金] 暮らしのサポートサービス: 16,500円		
入居諸条件	ペット不可 事務所不可 楽器等の使用不可 二人可		
保証会社	必須 賃料+管理費の20%~月次1%		
備考	新生活にオススメのお部屋です！まずはお気軽にメール・お電話でお問合わせください！心よりご来店お待ちしております		

情報更新日2025年1月14日

No.oj0000076035



東京都知事(5)第83270号
 (公社)全日本不動産協会会員,(公社)首都圏不動産公正取引協議会加盟
株式会社CLCコーポレーション 王子店
 東京都北区王子1丁目5-1小林ビル3F
 TEL:03-5390-7133 FAX:03-5390-6511
 E-mail: ouji@clcnet.jp
 URL: https://clcnetwork.co.jp/shop_ouji.html



携帯サイトから物件詳細を閲覧できます！

取引態様	手数料負担の割合	貸主	借主
仲介	手数料配分の割合	元付	客付