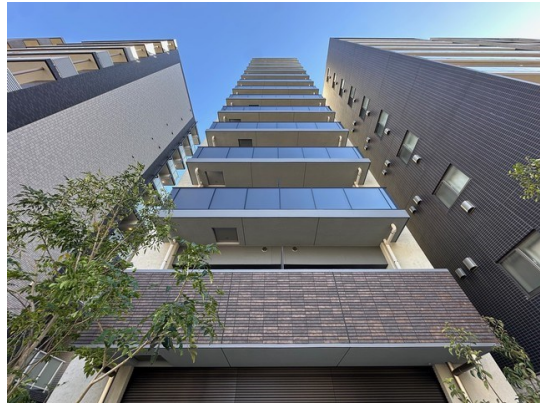


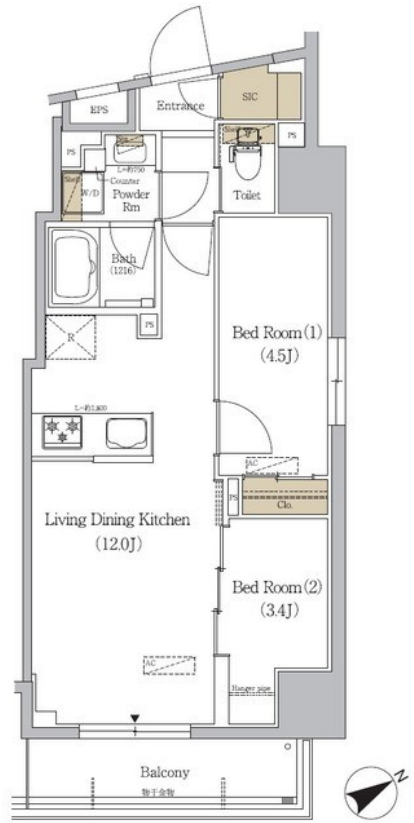
| | |
|----------|---------|
| 賃料 | 管理費等 |
| 232,000円 | 20,000円 |

2F以上,オートロック,セキュリティ有り,角住戸,メールボックス

【外観】



【間取り図】



図面と現況が異なる場合は現況が優先となります。

間取りの「S」はサービスルーム(納戸)です。

| | | | |
|----------|---|------|-----------|
| 間取り | 2LDK | | |
| 敷金 | 1ヶ月 | 礼金 | 無 |
| 敷引/償却金 | - | 保証金 | - |
| 物件種別 | マンション | | |
| 建物名・部屋番号 | アーパネックス駒込 | | |
| 物件所在地 | 東京都豊島区駒込2丁目7-11 | | |
| 交通 | 山手線 駒込駅 徒歩5分 京浜東北線 上中里駅 徒歩14分 | | |
| 間取詳細 | LDK(12畳) 洋室(4.5畳) 洋室(3.2畳) | | |
| 構造・規模 | 鉄筋コンクリート 14階建 9階 | | |
| 専有面積 | 44.03㎡ | 向き | |
| 築年月 | 2025年1月 | 契約期間 | 2年 |
| 損害保険 | | 入居時期 | 2025年2月上旬 |
| 駐車場 | | | |
| 設備 | 2口コンロ,TVインターホン,ウォークインクローゼット,エアコン,クローゼット,システムキッチン,シ | | |
| その他費用 | [一時金] 室内清掃費用: 41,800円 | | |
| 入居諸条件 | | | |
| 保証会社 | 必須 保証会社利用料初回保証委託料 月額賃料等の50%、2年目以降: 10,000円/年 | | |
| 備考 | CLCコーポレーション王子支店の新生活にオススメのお部屋です!まずは気軽にメール・お電話でお問合わせください! | | |

情報更新日2025年1月15日

No.oj0000076062



東京都知事(5)第83270号
 (公社)全日本不動産協会会員,(公社)首都圏不動産公正取引協議会加盟
株式会社CLCコーポレーション 王子店
 東京都北区王子1丁目5-1小林ビル3F
 TEL:03-5390-7133 FAX:03-5390-6511
 E-mail: ouji@clcnet.jp
 URL: https://clcnetwork.co.jp/shop_ouji.html



携帯サイトから物件詳細を閲覧できます!

| | | | |
|------|----------|----|----|
| 取引態様 | 手数料負担の割合 | 貸主 | 借主 |
| | 手数料配分の割合 | 元付 | 客付 |
| 仲介 | | | |