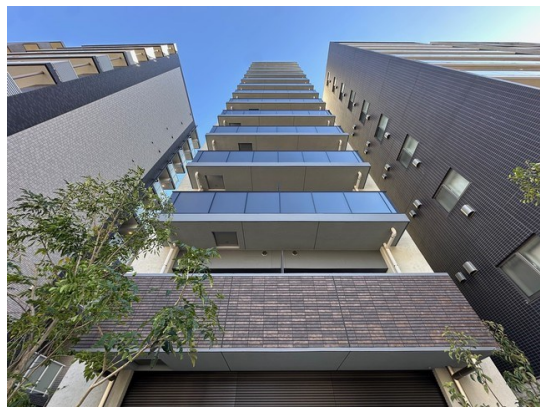


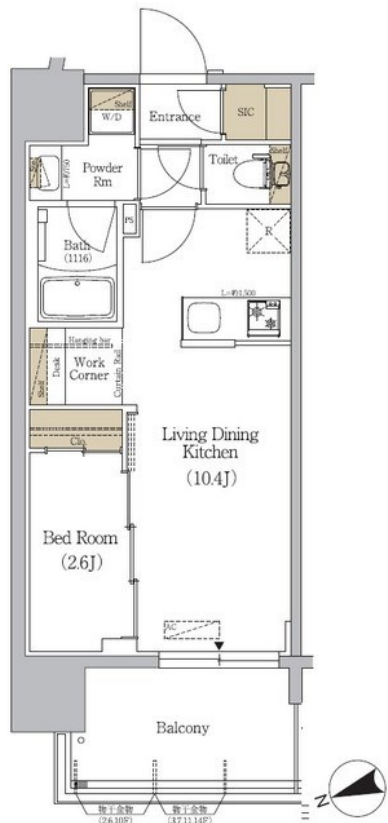
賃料	管理費等
166,000円	15,000円

2F以上,オートロック,セキュリティ有り,メールボックス

【外観】



【間取り図】



図面と現況が異なる場合は現況が優先となります。

間取りの「S」はサービスルーム(納戸)です。

間取り	1LDK		
敷金	1ヶ月	礼金	無
敷引/償却金	-	保証金	-
物件種別	マンション		
建物名・部屋番号	アーパネックス駒込		
物件所在地	東京都豊島区駒込 2丁目7-11		
交通	山手線 駒込駅 徒歩5分 京浜東北線 上中里駅 徒歩14分		
間取詳細	LDK(10.4畳) 洋室(2.6畳)		
構造・規模	鉄筋コンクリート 14階建 13階		
専有面積	31.58㎡	向き	
築年月	2025年1月	契約期間	2年
損害保険		入居時期	2025年2月上旬
駐車場			
設備	3口以上コンロ,TVインターホン,エアコン,クローゼット,システムキッチン,シャワー,トイレ有,バス		
その他費用	[一時金] 室内清掃費用: 46,200円		
入居諸条件			
保証会社	必須 保証会社利用料初回保証委託料 月額賃料等の50%、2年目以降: 10,000円/年		
備考	CLCコーポレーション王子支店の新生活にオススメのお部屋です! まずは気軽にメール・お電話でお問合わせください!		

情報更新日2025年1月15日

No.oj0000076064



東京都知事(5)第83270号
(公社)全日本不動産協会会員,(公社)首都圏不動産公正取引協議会加盟
株式会社CLCコーポレーション 王子店
東京都北区王子1丁目5-1小林ビル3F
TEL:03-5390-7133 FAX:03-5390-6511
E-mail: ouji@clcnet.jp
URL: https://clcnetwork.co.jp/shop_ouji.html



携帯サイトから物件詳細を閲覧できます!

取引態様	手数料負担の割合	貸主	借主
仲介	手数料配分の割合	元付	客付