

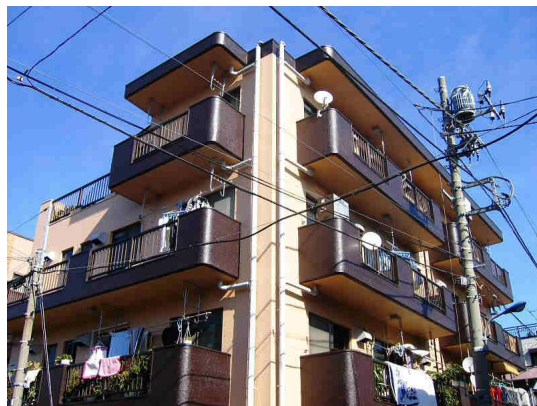
FOR RENT

賃料	管理費等
85,000円	0円

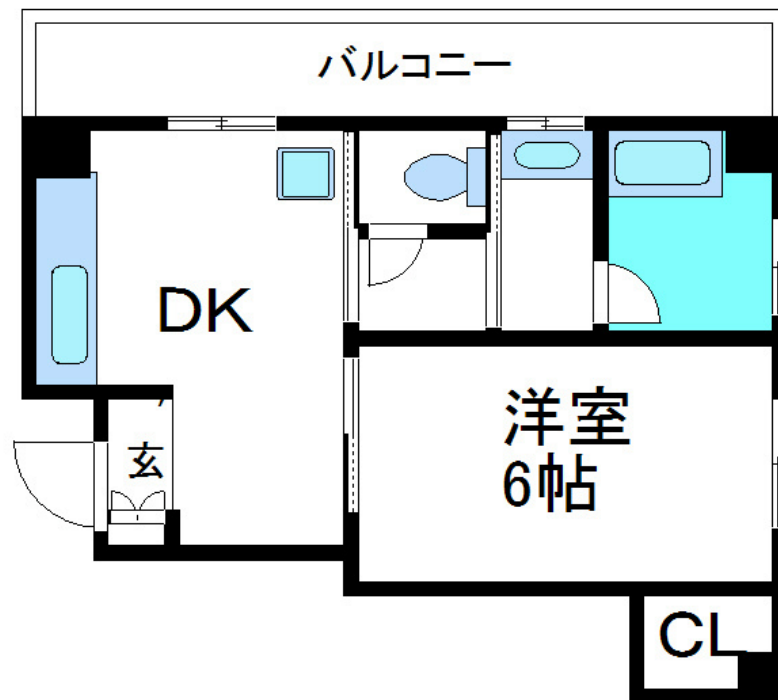
契約時の初期費用がクレジットカードでお支払可

2 F 以上,陽当たり良好,閑静な住宅街

【外観】



【間取り図】



間取り	1DK		
敷金	1ヶ月	礼金	1ヶ月
敷引/償却金	-	保証金	-
物件種別	マンション		
建物名・部屋番号	カクタビル		
物件所在地	東京都北区東十条1丁目16-1		
交通	京浜東北線 東十条駅 徒歩6分 東京メトロ南北線 王子神谷駅 徒歩7分		
間取詳細	洋室(6畳) DK(6畳)		
構造・規模	鉄筋コンクリート 4階建 2階		
専有面積	31㎡	向き	南
築年月	1989年3月	契約期間	2年
損害保険	有	入居時期	相談
駐車場	無 駐輪場		
設備	インターホン,エアコン,シャワー,トイレ有,ネット専用回線,バス・トイレ別,バス有,給湯,光ファイバ		
その他費用			
入居諸条件	ペット不可 法人可		
保証会社			
備考	契約時の初期費用がクレジットカードでお支払可能です このお部屋に関する詳細は【(株)CLCコーポレーション王子店】へ		

図面と現況が異なる場合は現況が優先となります。

間取りの「S」はサービスルーム(納戸)です。

情報更新日2025年1月18日

No.oj0000076102

お問合せ先



東京都知事(5)第83270号

(公社)全日本不動産協会会員,(公社)首都圏不動産公正取引協議会加盟

株式会社CLCコーポレーション 王子店

東京都北区王子1丁目5-1小林ビル3F

TEL:03-5390-7133

FAX:03-5390-6511

E-mail: ouji@clcnet.jp

URL: https://clcnetwork.co.jp/shop_ouji.html



携帯サイトから物件詳細を閲覧できます!

取引態様	手数料負担の割合	貸主	借主
仲介	手数料配分の割合	元付	客付