

# FOR RENT

賃料	管理費等
135,000円	0円

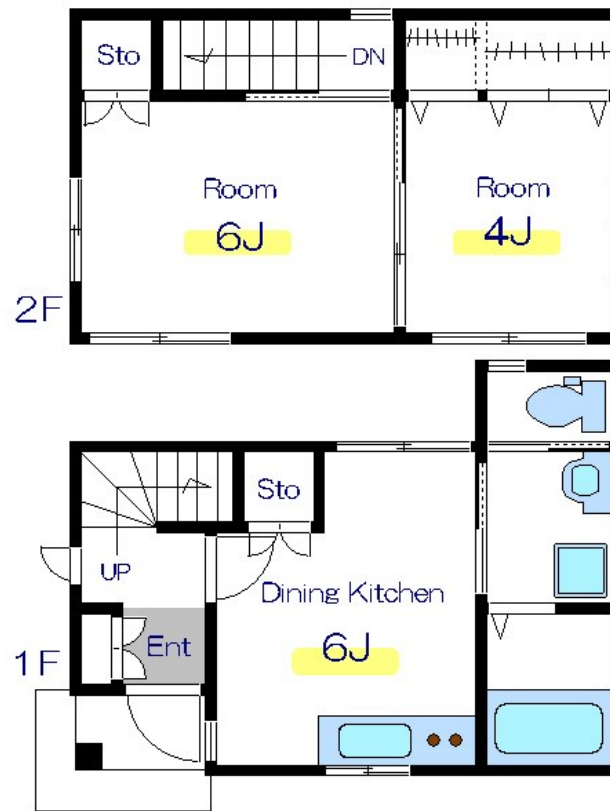
## CLCコーポレーション王子支店の新生活にオ

1フロア1住戸, 2F以上, セキュリティ有り, 角住戸, 最上階, 上階無し, メールボックス

【外観】



【間取り図】



図面と現況が異なる場合は現況が優先となります。

間取りの「S」はサービスルーム(納戸)です。

間取り	2DK		
敷金	1ヶ月	礼金	1ヶ月
敷引/償却金	-	保証金	-
物件種別	戸建		
建物名・部屋番号	王子5丁目ヘーベルハウス		
物件所在地	東京都北区王子5丁目17-17		
交通	東京メトロ南北線 王子神谷駅 徒歩4分 京浜東北線 東十条駅 徒歩18分		
間取詳細	洋室(4畳) 洋室(6畳) DK(6畳)		
構造・規模	鉄骨 2階建 1-2階		
専有面積	49.26㎡	向き	南
築年月	2011年8月	契約期間	2年
損害保険	有	入居時期	2025年3月22日予定
駐車場	駐輪場		
設備	2口コンロ, TVインターホン, インターホン, エアコン2台, ガスキッチン, ガスコンロ設置済, ガス給湯,		
その他費用	[一時金] マイコンシェルクラブ会費: 15,000円 鍵交換費用: 22,000円 [月次費用] 町会費: 150円		
入居諸条件	ペット不可 事務所不可 楽器等の使用不可 二人可		
保証会社	必須 初回総賃料の50% 更新時2年毎に2万円がかかります		
備考	CLCコーポレーション王子支店の新生活にオススメのお部屋です! まずは気軽にメール・お電話でお問合わせください!		

情報更新日2025年1月21日

No.oj0000076122

お問合せ先



東京都知事(5)第83270号

(公社)全日本不動産協会会員, (公社)首都圏不動産公正取引協議会加盟

株式会社CLCコーポレーション 王子店

東京都北区王子1丁目5-1小林ビル3F

TEL:03-5390-7133

FAX:03-5390-6511

E-mail: ouji@clcnet.jp

URL: https://clcnetwork.co.jp/shop\_ouji.html



携帯サイトから物件詳細を閲覧できます!

取引態様	手数料負担の割合	貸主	借主
仲介	手数料配分の割合	元付	客付