

FOR RENT

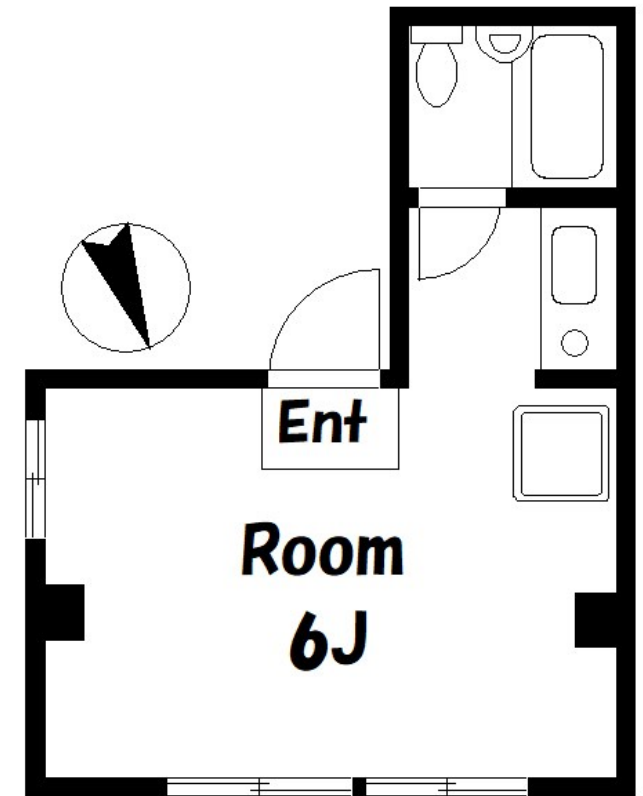
賃料	管理費等
52,000円	0円

2 F 以上, 2 面採光

【外観】



【間取り図】



間取り	1R		
敷金	1ヶ月	礼金	1ヶ月
敷引 / 償却金	-	保証金	-
物件種別	マンション		
建物名・部屋番号	ベルソナ西巢鴨		
物件所在地	東京都豊島区西巢鴨 4 丁目23-8		
交通	都営三田線 西巢鴨駅 徒歩7分 東京メトロ南北線 西ヶ原駅 徒歩15分		
間取詳細	洋室(6畳)		
構造・規模	鉄骨 4階建 3階		
専有面積	13㎡	向き	
築年月	1988年2月	契約期間	2年
損害保険	有	入居時期	即時
駐車場			
設備	IHクッキングヒーター, エアコン, ガスコンロ設置済, シューズボックス, トイレ有, バス有, 給湯, 室内洗		
その他費用			
入居諸条件			
保証会社	必須 初回保証料: 総賃料の50%、年間保証料: 10,000円		
備考	CLCコーポレーション王子店の新生活にオススメのお部屋です! クレジットカード決済もご相談可能です!		

図面と現況が異なる場合は現況が優先となります。

間取りの「S」はサービスルーム(納戸)です。

情報更新日2025年1月21日

No.oj0000076137



東京都知事(5)第83270号
 (公社)全日本不動産協会会員, (公社)首都圏不動産公正取引協議会加盟
株式会社CLCコーポレーション 王子店
 東京都北区王子1丁目5-1小林ビル3F
 TEL:03-5390-7133 FAX:03-5390-6511
 E-mail: ouji@clcnet.jp
 URL: https://clcnetwork.co.jp/shop_ouji.html



携帯サイトから物件詳細を閲覧できます!

取引態様	手数料負担の割合	貸主	借主
仲介	手数料配分の割合	元付	客付