

FOR RENT

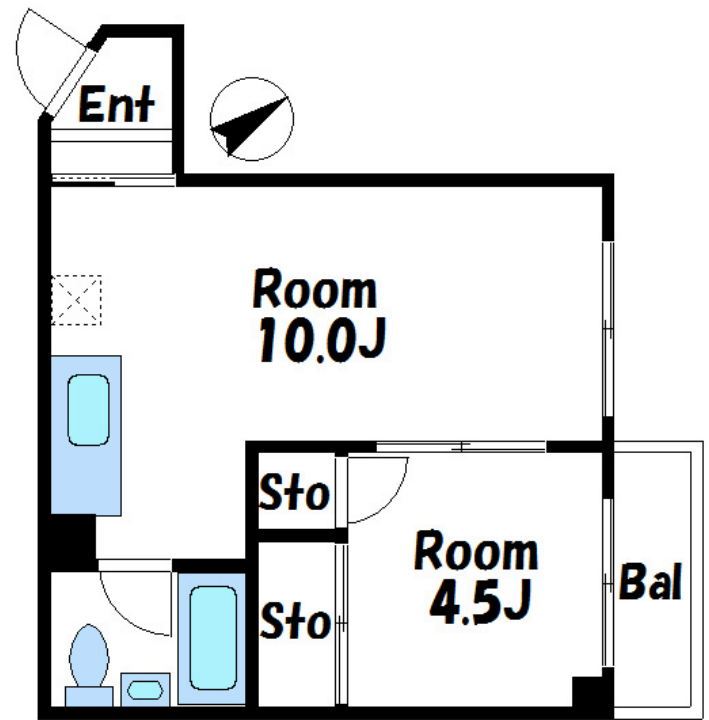
賃料	管理費等
74,000円	3,000円

2 F 以上,角住戸,玄関ホール,高層階,最上階,上階無し

【外観】



【間取り図】



間取り	1LDK		
敷金	無	礼金	無
敷引/償却金	-	保証金	-
物件種別	マンション		
建物名・部屋番号	メゾン王子		
物件所在地	東京都北区豊島1丁目5-10		
交通	京浜東北線 王子駅 徒歩6分 東京メトロ南北線 王子神谷駅 徒歩13分		
間取詳細	洋室(4.5畳) LDK(10畳)		
構造・規模	鉄骨鉄筋コンクリート 8階建 8階		
専有面積	31.5㎡	向き	北東
築年月	1969年9月	契約期間	定期借家契約 1年
損害保険	有	入居時期	2025年3月下旬予定
駐車場	無 駐輪場		
設備	2口コンロ,TVインターホン,インターホン,エアコン,ガスキッチン,ガスコンロ設置可,ガス給湯,クロ		
その他費用	[一時金] 鍵交換代: 22,000円 諸経費: 3,300円 [月次費用] Art Club: 1,320円		
入居諸条件	ペット可 事務所不可 楽器等の使用不可 性別不問		
保証会社	必須 保証委託料として賃料毎月総額の50%~がかかります。		
備考			

図面と現況が異なる場合は現況が優先となります。

間取りの「S」はサービスルーム(納戸)です。

情報更新日2025年1月23日

No.oj0000076161



東京都知事(5)第83270号
(公社)全日本不動産協会会員,(公社)首都圏不動産公正取引協議会加盟
株式会社CLCコーポレーション 王子店
東京都北区王子1丁目5-1小林ビル3F
TEL:03-5390-7133 FAX:03-5390-6511
E-mail: ouji@clcnet.jp
URL: https://clcnetwork.co.jp/shop_ouji.html



携帯サイトから物件詳細を閲覧できます!

取引態様	手数料負担の割合	貸主	借主
	手数料配分の割合	元付	客付
仲介			