

FOR RENT

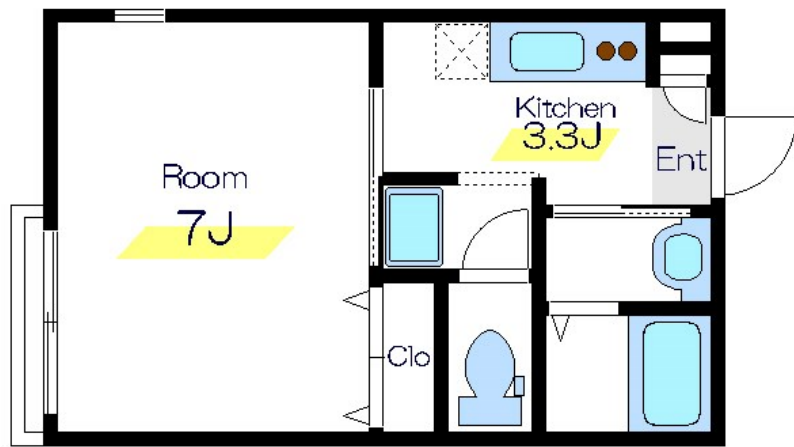
賃料	管理費等
83,000円	5,300円

1フロア2住戸, 2F以上, 2面採光, オートロック, セキュリティ有り, ダブルロック, モニタ付オートロック, 角住戸, 閑静な住宅街, 耐火構造, 耐震構造

【外観】



【間取り図】



間取り	1K		
敷金	1ヶ月	礼金	1.5ヶ月
敷引/償却金	無	保証金	無
物件種別	マンション		
建物名・部屋番号	メゾンドフォーレ		
物件所在地	東京都北区滝野川 2丁目34-4		
交通	京浜東北線 王子駅 徒歩10分 都営三田線 西巣鴨駅 徒歩12分		
間取詳細	洋室(7畳) K(3畳)		
構造・規模	鉄骨 3階建 2階		
専有面積	25.87㎡	向き	西
築年月	2013年2月下旬	契約期間	2年
損害保険	有	入居時期	2025年2月8日予定
駐車場	無 駐輪場		
設備	2口コンロ, TVインターホン, インターホン, エアコン, ガスキッチン, ガス給湯, グリル, クローゼット,		
その他費用	[一時金] マイコンシェルクラブ会費: 15,000円 鍵交換費: 30,800円		
入居諸条件	ペット不可 事務所不可 楽器等の使用不可 法人可		
保証会社	必須 月額総賃料の50%、2年毎に20,000円がかかります。		
備考	新生活にオススメのお部屋です！まずはお気軽にメール・お電話でお問合わせください！心よりご来店お待ちしております		

図面と現況が異なる場合は現況が優先となります。

間取りの「S」はサービスルーム(納戸)です。

情報更新日2025年1月24日

No.oj0000076169



東京都知事(5)第83270号
(公社)全日本不動産協会会員, (公社)首都圏不動産公正取引協議会加盟
株式会社CLCコーポレーション 王子店
東京都北区王子1丁目5-1小林ビル3F
TEL:03-5390-7133 FAX:03-5390-6511
E-mail: ouji@clcnet.jp
URL: https://clcnetwork.co.jp/shop_ouji.html



携帯サイトから物件詳細を閲覧できます！

取引態様	手数料負担の割合	貸主	借主
仲介	手数料配分の割合	元付	客付