

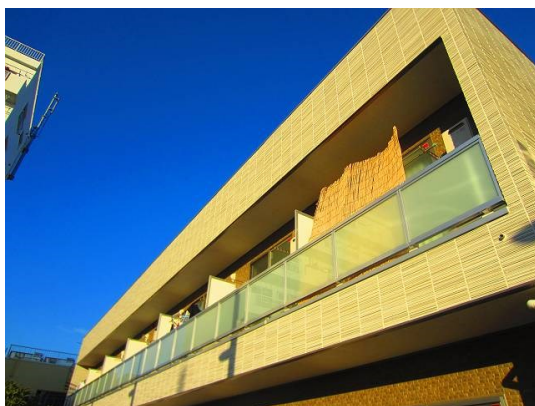
FOR RENT

賃料	管理費等
63,000円	4,000円

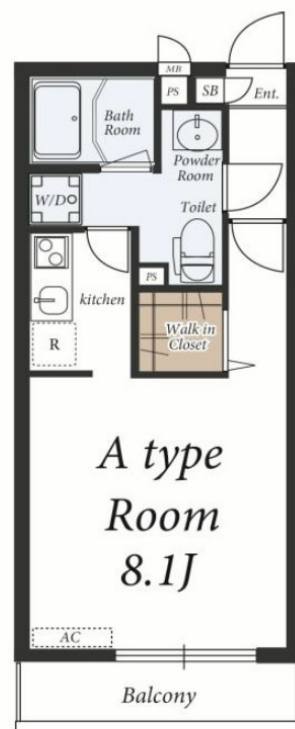
お部屋探しは、CLC王子店へ。まずは、お電話。

オートロック,セキュリティ有り,モニタ付オートロック,玄関ホール,陽当たり良好,駅まで平坦,メールボックス,セキュリティ会社加入済

【外観】



【間取り図】



間取り	1R		
敷金	無	礼金	1ヶ月
敷引/償却金	-	保証金	-
物件種別	アパート		
建物名・部屋番号	リブリ・スターフラワー		
物件所在地	東京都足立区入谷 1丁目6-20		
交通	日暮里・舎人ライナー 舎人駅 徒歩2分 日暮里・舎人ライナー 舎人公園駅 徒歩12分		
間取詳細	洋室(8.1畳)		
構造・規模	軽量鉄骨 2階建 1階		
専有面積	26.49㎡	向き	西
築年月	2011年3月	契約期間	2年
損害保険	有	入居時期	即時
駐車場	駐輪場		
設備	B S, C A T V, C S, I H キッチンヒーター, エアコン, ガスコンロ設置済, クローゼット, システムキッチン		
その他費用	[一時金] 鍵交換費用: 24,200円 室内消毒施工費: 16,500円 リブリクラブ会費: 7,700円 退去時クリーニング費用: 41,800円 [月次費用] リブリクラブ会費: 2,200円		
入居諸条件	性別不問 法人可 単身可		
保証会社	必須 初回保証料、総賃料100% 月額費: 総賃料の1.1%		
備考	お部屋探しは、CLC王子店へ。まずは、お電話。		

図面と現況が異なる場合は現況が優先となります。

間取りの「S」はサービスルーム(納戸)です。

情報更新日2025年1月25日

No.oj0000076193

お問合せ先



東京都知事(5)第83270号

(公社)全日本不動産協会会員, (公社)首都圏不動産公正取引協議会加盟

株式会社CLCコーポレーション 王子店

東京都北区王子1丁目5-1小林ビル3F

TEL:03-5390-7133

FAX:03-5390-6511

E-mail: ouji@clcnet.jp

URL: https://clcnetwork.co.jp/shop_ouji.html



携帯サイトから物件詳細を閲覧できます!

取引態様	手数料負担の割合	貸主	借主
仲介	手数料配分の割合	元付	客付