

# FOR RENT

賃料	管理費等
55,000円	0円

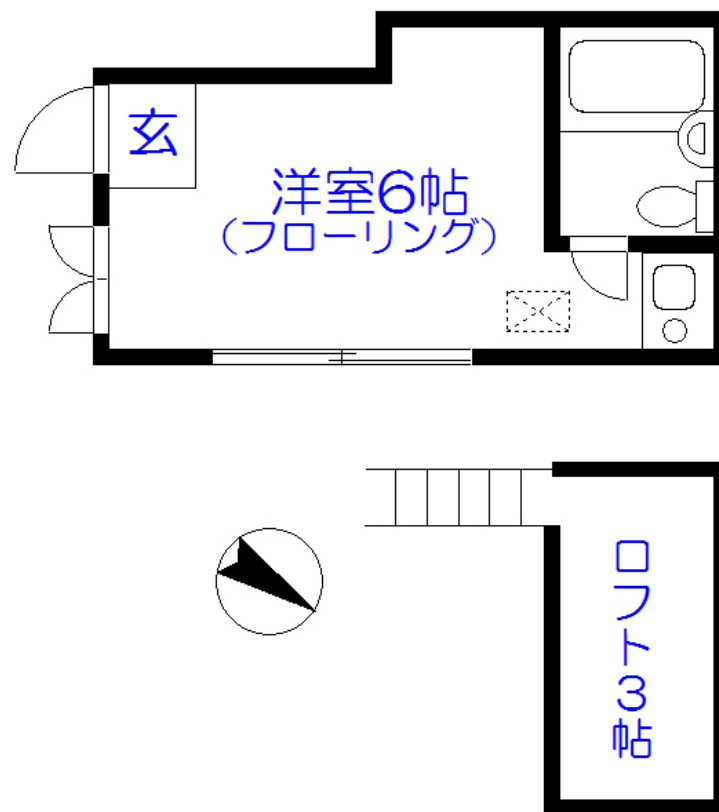
## 本物件についてのさらに詳しい情報や見学をご希

2面採光,角住戸,閑静な住宅街

【外観】



【間取り図】



間取り	1R		
敷金	1ヶ月	礼金	無
敷引/償却金	-	保証金	無
物件種別	アパート		
建物名・部屋番号	スカイコーポ		
物件所在地	東京都北区岸町2丁目4-10		
交通	京浜東北線 王子駅 徒歩12分 京浜東北線 東十条駅 徒歩7分		
間取詳細	洋室(6畳) ロフト(3畳)		
構造・規模	木造 2階建 1階		
専有面積	12.96㎡	向き	南西
築年月	1988年2月	契約期間	2年
損害保険	有 24ヶ月	入居時期	即時
駐車場	駐輪場		
設備	エアコン,ガス給湯,シャワー,トイレ有,バス有,室内洗濯機置場		
その他費用			
入居諸条件	ペット不可 事務所不可 楽器等の使用不可		
保証会社	必須 初回保証料:総賃料の50%(更新:1万円/年) 法人は応相談		
備考	本物件についてのさらに詳しい情報や見学をご希望の際は、無料のお問い合わせフォームよりメール等でお気軽にご連絡ください 簡単なご質問だけでも是非どうぞ		

図面と現況が異なる場合は現況が優先となります。

間取りの「S」はサービスルーム(納戸)です。

情報更新日2026年5月29日

No.0j0000076725

お問合せ先



東京都知事(5)第83270号

(公社)全日本不動産協会会員,(公社)首都圏不動産公正取引協議会加盟

### 株式会社CLCコーポレーション 王子店

東京都北区王子1丁目5-1小林ビル3F

TEL:03-5390-7133

FAX:03-5390-6511

E-mail:ouji@clcnet.jp

URL:https://clcnetwork.co.jp/shop\_ouji.html



携帯サイトから物件詳細を閲覧できます!

取引態様	手数料負担の割合	貸主	借主
仲介	手数料配分の割合	元付	客付