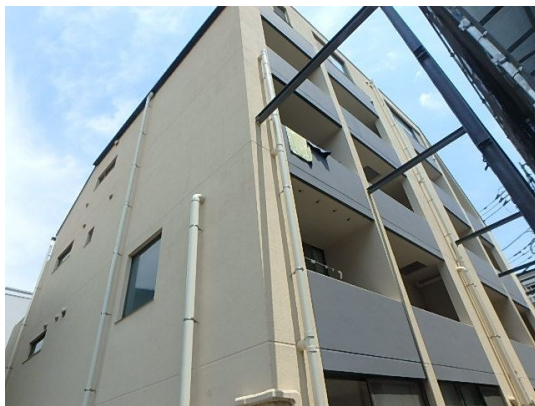


FOR RENT

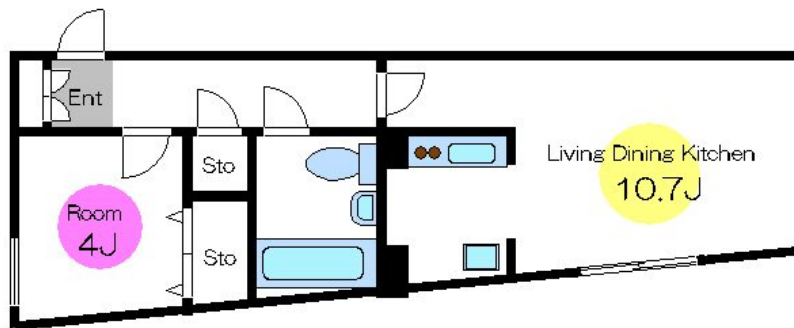
賃料	管理費等
130,000円	8,000円

オートロック, モニタ付オートロック, 角住戸, 玄関ホール, デザイナーズ, 閑静な住宅街, メールボックス, 市街地に近い

【外観】



【間取り図】



間取り	1LDK		
敷金	無	礼金	1ヶ月
敷引/償却金	-	保証金	-
物件種別	マンション		
建物名・部屋番号	トリニティコート		
物件所在地	東京都北区堀船1丁目24-12		
交通	京浜東北線 王子駅 徒歩7分 東京メトロ南北線 王子駅 徒歩8分		
間取詳細	洋室(4畳) LD(10.7畳)		
構造・規模	鉄筋コンクリート 5階建 1階		
専有面積	42.13㎡	向き	南
築年月	2004年3月中旬	契約期間	2年
損害保険	有	入居時期	相談
駐車場	無		
設備	2口コンロ, C A T V, T V インターホン, エアコン, ガスキッチン, クローゼット, シャワー, シューズボツ		
その他費用	[一時金] 鍵交換代: 27,500円 書類作成代: 5,500円 除菌消臭代: 17,600円 クリーニング代: 84,700円 [月次費用] 口座振替手数料: 330円 [備考] 町会費月額200円は1年分一括払い		
入居諸条件	ペット不可 事務所不可 楽器等の使用不可 法人可		
保証会社	必須 賃料等月額総額の50~100%が契約時にかかります。		
備考	CLCコーポレーション王子支店の新生活にオススメのお部屋です! まずは気軽にメール・お電話でお問合わせください!		

図面と現況が異なる場合は現況が優先となります。

間取りの「S」はサービスルーム(納戸)です。

情報更新日2026年5月27日

No.oj0000077104

お問合せ先



東京都知事(5)第83270号

(公社)全日本不動産協会会員, (公社)首都圏不動産公正取引協議会加盟

株式会社CLCコーポレーション 王子店

東京都北区王子1丁目5-1小林ビル3F

TEL:03-5390-7133

FAX:03-5390-6511

E-mail: ouji@clcnet.jp

URL: https://clcnetwork.co.jp/shop_ouji.html



携帯サイトから物件詳細を閲覧できます!

取引態様	手数料負担の割合	貸主	借主
仲介	手数料配分の割合	元付	客付