

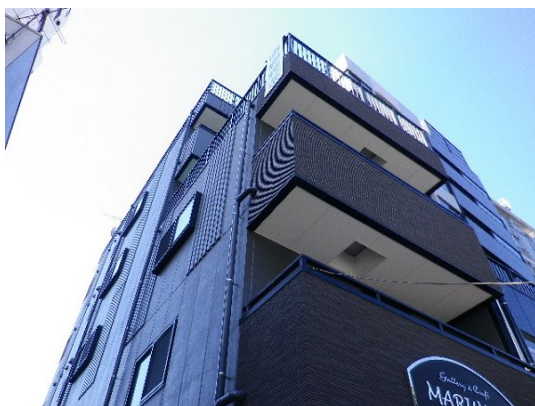
FOR RENT

賃料	管理費等
145,000円	10,000円

お部屋探しはCLCコーポレーション王子店へどうぞ

1フロア1住戸, 2F以上, 2面採光, 3方角住戸, オートロック, 角住戸, 陽当たり良好, 内装リフォーム済, 駅まで平坦, 閑静な住宅街

【外観】



【間取り図】



間取り	1DK		
敷金	1ヶ月	礼金	1ヶ月
敷引 / 償却金	-	保証金	-
物件種別	マンション		
建物名・部屋番号	マルニヤビル		
物件所在地	東京都文京区本郷5丁目25-15		
交通	東京メトロ南北線 東大前駅 徒歩10分 東京メトロ丸ノ内線 本郷三丁目駅 徒歩4分		
間取詳細	洋室(6.5畳) DK(7.5畳)		
構造・規模	鉄骨 5階建 5階		
専有面積	35㎡	向き	東
築年月	2005年7月	契約期間	定期借家契約 2年
損害保険	有	入居時期	即時
駐車場			
設備	3口以上コンロ, 3点給湯, L字型キッチン, TVインターホン, エアコン, ガスコンロ設置済, ガス給湯, ク		
その他費用			
入居諸条件	ペット不可 楽器等の使用不可 法人可 单身可		
保証会社	可 初回保証料は、総賃料の50% (1年更新1万円)		
備考	お部屋探しはCLCコーポレーション王子店へどうぞ。エリアも幅広く提案させていただきます。		

図面と現況が異なる場合は現況が優先となります。

間取りの「S」はサービスルーム(納戸)です。

情報更新日2026年1月21日

No.0j0000077537

お問合せ先



東京都知事(5)第83270号

(公社)全日本不動産協会会員, (公社)首都圏不動産公正取引協議会加盟

株式会社CLCコーポレーション 王子店

東京都北区王子1丁目5-1小林ビル3F

TEL:03-5390-7133

FAX:03-5390-6511

E-mail: ouji@clcnet.jp

URL: https://clcnetwork.co.jp/shop_ouji.html



携帯サイトから物件詳細を閲覧できます！

取引態様	手数料負担の割合	貸主	0%	借主	100%
仲介	手数料配分の割合	元付	0%	客付	100%