

# FOR RENT

賃料	管理費等
190,500円	8,500円

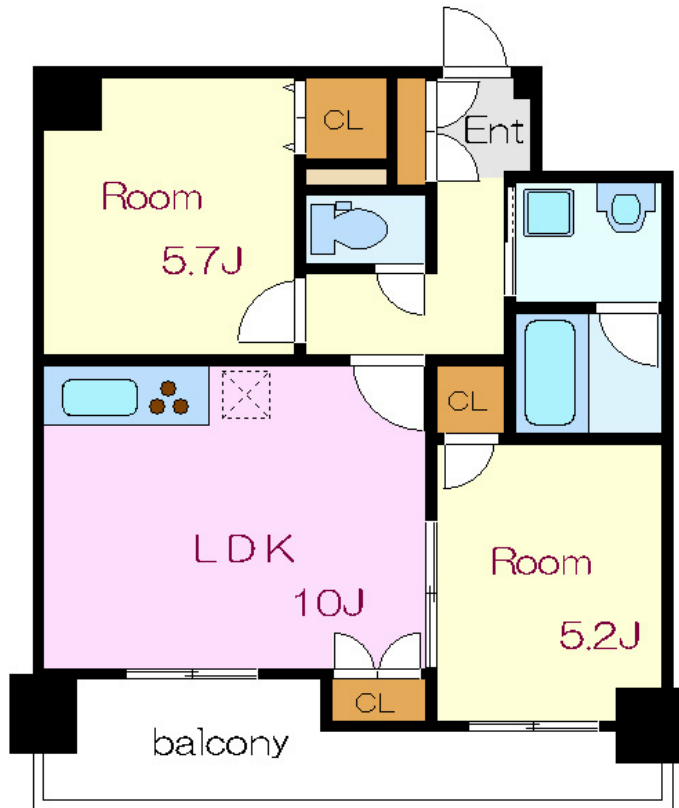
## 本物件についてのさらに詳しい情報や見学をご希

2F以上,2面採光,オートロック,セキュリティ有り,モニタ付オートロック,角住戸,玄関ホール,高層階,振り分け,防犯カメラ,メールボックス

【外観】



【間取り図】



図面と現況が異なる場合は現況が優先となります。

間取りの「S」はサービスルーム(納戸)です。

間取り	2LDK		
敷金	1ヶ月	礼金	1ヶ月
敷引/償却金	-	保証金	-
物件種別	マンション		
建物名・部屋番号	センテニアル王子神谷		
物件所在地	東京都北区神谷1丁目15-1		
交通	東京メトロ南北線 王子神谷駅 徒歩2分 京浜東北線 東十条駅 徒歩12分		
間取詳細	LDK(10畳) 洋室(5.2畳) 洋室(5.7畳)		
構造・規模	鉄筋コンクリート 14階建 12階		
専有面積	51.57㎡	向き	東
築年月	2010年2月	契約期間	2年
損害保険	有	入居時期	相談
駐車場	無 駐輪場		
設備	3口以上コンロ,TVインターホン,インターホン,エアコン,ガスキッチン,ガスコンロ設置済,ガス給湯,		
その他費用	[一時金] 鍵交換代: 22,000円		
入居諸条件	ペット不可 事務所不可 楽器等の使用相談 二人可		
保証会社	必須 初回保証料: 総賃料40%・月次保証(総賃料の1%)・更新料(お部屋の更新料の1%・2年毎) 原状回復保証料(解約時)敷金精算の超過分1%		
備考	本物件についてのさらに詳しい情報や見学をご希望の際は、無料のお問い合わせフォームよりメール等でお気軽にご連絡ください 簡単なご質問だけでも大丈夫です		

情報更新日2026年5月28日

No. oj0000077702



東京都知事(5)第83270号  
(公社)全日本不動産協会会員,(公社)首都圏不動産公正取引協議会加盟  
**株式会社CLCコーポレーション 王子店**  
東京都北区王子1丁目5-1小林ビル3F  
TEL:03-5390-7133 FAX:03-5390-6511  
E-mail: ouji@clcnet.jp  
URL: https://clcnetwork.co.jp/shop\_ouji.html



携帯サイトから物件詳細を閲覧できます!

取引態様	手数料負担の割合	貸主	借主
仲介	手数料配分の割合	元付	客付