

FOR RENT

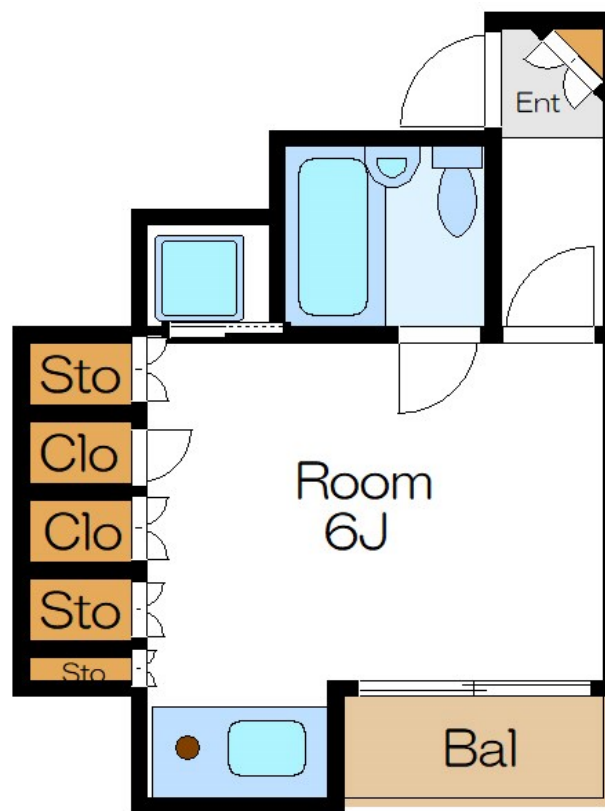
賃料	管理費等
70,000円	0円

2 F 以上,角住戸,高層階,眺望良好,通風良好,陽当たり良好,駅前,外壁コンクリート,メールボックス

【外観】



【間取り図】



図面と現況が異なる場合は現況が優先となります。

間取りの「S」はサービスルーム(納戸)です。

間取り	1R		
敷金	無	礼金	無
敷引 / 償却金	-	保証金	-
物件種別	マンション		
建物名・部屋番号	山口ビル		
物件所在地	東京都北区昭和町 2 丁目7-1		
交通	高崎線 尾久駅 徒歩1分 京浜東北線 上中里駅 徒歩14分		
間取詳細	洋室(6畳)		
構造・規模	鉄筋コンクリート 8階建 7階		
専有面積	18㎡	向き	
築年月	1988年5月	契約期間	2年
損害保険	有	入居時期	相談
駐車場			
設備	IHクッキングヒーター,エアコン,ガスコンロ設置済,キッチンに窓,クローゼット,シャワー,シューズボ		
その他費用	[一時金] 退去負担金: 35,000円		
入居諸条件	事務所可		
保証会社	可 初回保証料は、総賃料の50% (更新料1年度1万円)		
備考	CLCコーポレーション王子店の新生活にオススメのお部屋です! クレジットカード決済もご相談可能です!		

情報更新日2026年1月24日

No.0j0000078248

お問合せ先



東京都知事 (5) 第83270号

(公社) 全日本不動産協会会員, (公社) 首都圏不動産公正取引協議会加盟

株式会社CLCコーポレーション 王子店

東京都北区王子 1 丁目5-1小林ビル 3 F

TEL:03-5390-7133

FAX:03-5390-6511

E-mail: ouji@clcnet.jp

URL: https://clcnetwork.co.jp/shop_ouji.html



携帯サイトから物件詳細を閲覧できます!

取引態様	手数料 負担の割合	貸主	借主
仲介	手数料 配分の割合	元付	客付