

FOR RENT

賃料	管理費等
195,000円	20,000円

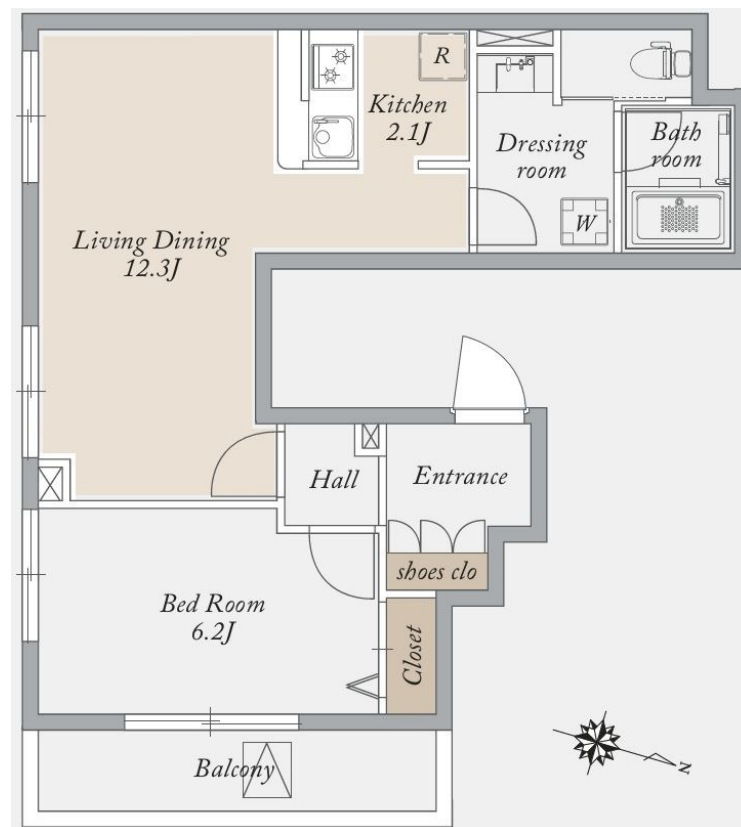
お部屋探しはCLCコーポレーションにお任せく

2 F 以上, 2 面採光, オートロック, セキュリティ有り, ディンプルキー, 角住戸, 玄関ホール, 東南角住戸, 外壁コンクリート, メールボックス

【外観】



【間取り図】



図面と現況が異なる場合は現況が優先となります。

間取りの「S」はサービスルーム(納戸)です。

間取り	1LDK		
敷金	無	礼金	無
敷引 / 償却金	-	保証金	-
物件種別	マンション		
建物名・部屋番号	アーバンパーク王子		
物件所在地	東京都北区王子本町 3 丁目1-2		
交通	京浜東北線 王子駅 徒歩9分 都電荒川線 飛鳥山駅 徒歩10分		
間取詳細			
構造・規模	鉄筋コンクリート 5階建 5階		
専有面積	49.22㎡	向き	東
築年月	2020年3月	契約期間	2年
損害保険	有	入居時期	即時
駐車場	有(敷地内) 27500円/月 ~ 駐輪場		
設備	2口コンロ, B S, C S, T V インターホン, インターホン, エアコン, ガスキッチン, ガスコンロ設置済, ガ		
その他費用	[一時金] 鍵発行手数料: 16,500円		
入居諸条件	ペット可 事務所不可 楽器等の使用不可 二人相談		
保証会社	必須 初回保証料、総賃料の40%・年間保証料: 15,000円		
備考			

情報更新日2025年11月30日

No.0j0000078255

お問合せ先



東京都知事(5)第83270号

(公社)全日本不動産協会会員, (公社)首都圏不動産公正取引協議会加盟

株式会社CLCコーポレーション 王子店

東京都北区王子 1 丁目5-1 小林ビル 3 F

TEL:03-5390-7133

FAX:03-5390-6511

E-mail: ouji@clcnet.jp

URL: https://clcnetwork.co.jp/shop_ouji.html



携帯サイトから物件詳細を閲覧できます！

取引態様	手数料負担の割合	貸主	借主
仲介	手数料配分の割合	元付	客付