

# FOR RENT

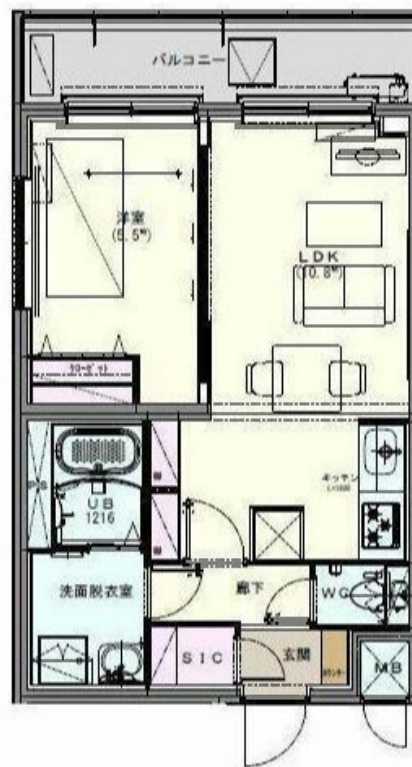
賃料	管理費等
140,000円	9,500円

外壁コンクリート オートロック モニタ付オートロック 玄関ホール 角住戸

【外観】



【間取り図】



間取り	1LDK		
敷金	1ヶ月	礼金	1ヶ月
敷引 / 償却金	-	保証金	-
物件種別	マンション		
建物名・部屋番号	Le Fenouil		
物件所在地	東京都北区王子4丁目5-10		
交通	京浜東北線 東十条駅 徒歩10分 東京メトロ南北線 王子神谷駅 徒歩7分		
間取詳細	LDK(10.8畳) 洋室(5.5畳)		
構造・規模	鉄筋コンクリート 4階建 1階		
専有面積	40.96㎡	向き	
築年月	2022年2月	契約期間	2年
損害保険		入居時期	即時
駐車場	駐輪場		
設備	エレベーター 敷地内ゴミ置き場 宅配BOX システムキッチン ガスコンロ設置済 3口以上コンロ		
その他費用	[一時金] 鍵交換代: 33,000円		
入居諸条件			
保証会社			
備考			

図面と現況が異なる場合は現況が優先となります。

間取りの「S」はサービスルーム(納戸)です。

情報更新日2025年12月6日

No.0j0000078286

お問合せ先



東京都知事(5)第83270号

(公社)全日本不動産協会会員,(公社)首都圏不動産公正取引協議会加盟

株式会社CLCコーポレーション 王子店

東京都北区王子1丁目5-1小林ビル3F

TEL:03-5390-7133

FAX:03-5390-6511

E-mail: ouji@clcnet.jp

URL: https://clcnetwork.co.jp/shop\_ouji.html



携帯サイトから物件詳細を閲覧できます!

取引態様	手数料負担の割合	貸主	借主
仲介	手数料配分の割合	元付	客付