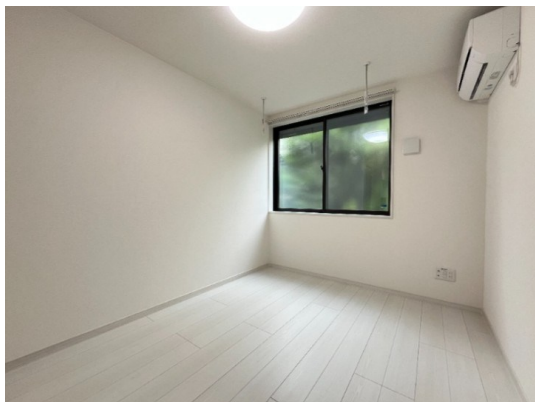


# FOR RENT

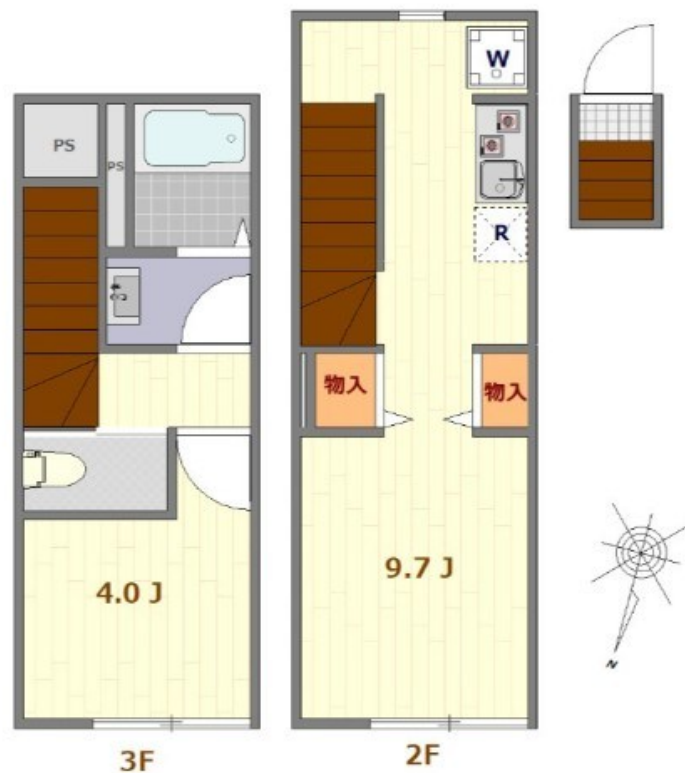
賃料	管理費等
130,000円	3,000円

最上階 上階無し 2F以上 オートロック モニタ付オートロック メゾネット

【外観】



【間取り図】



図面と現況が異なる場合は現況が優先となります。

間取りの「S」はサービスルーム(納戸)です。

間取り	1LDK		
敷金	無	礼金	無
敷引 / 償却金	-	保証金	-
物件種別	アパート		
建物名・部屋番号	マーレ西巣鴨		
物件所在地	東京都北区西ヶ原4丁目48-4		
交通	都営三田線 西巣鴨駅 徒歩8分 都電荒川線 西ヶ原四丁目駅 徒歩1分		
間取詳細			
構造・規模	木造 3階建 2-3階		
専有面積	38.77㎡	向き	
築年月	2024年5月	契約期間	2年
損害保険		入居時期	2026年2月上旬
駐車場	駐輪場		
設備	敷地内ゴミ置き場 宅配BOX システムキッチン 2口コンロ IHクッキングヒーター バス・トイレ別		
その他費用	[一時金] 入居契約料: 130,000円 消毒代: 19,800円 鍵交換費用: 22,000円		
入居諸条件			
保証会社			
備考			

情報更新日2025年12月6日

No.0j0000078303

お問合せ先



東京都知事(5)第83270号

(公社)全日本不動産協会会員, (公社)首都圏不動産公正取引協議会加盟

株式会社CLCコーポレーション 王子店

東京都北区王子1丁目5-1小林ビル3F

TEL:03-5390-7133

FAX:03-5390-6511

E-mail: ouji@clcnet.jp

URL: https://clcnetwork.co.jp/shop\_ouji.html



携帯サイトから物件詳細を閲覧できます！

取引態様	手数料負担の割合	貸主	借主
仲介	手数料配分の割合	元付	客付