

FOR RENT

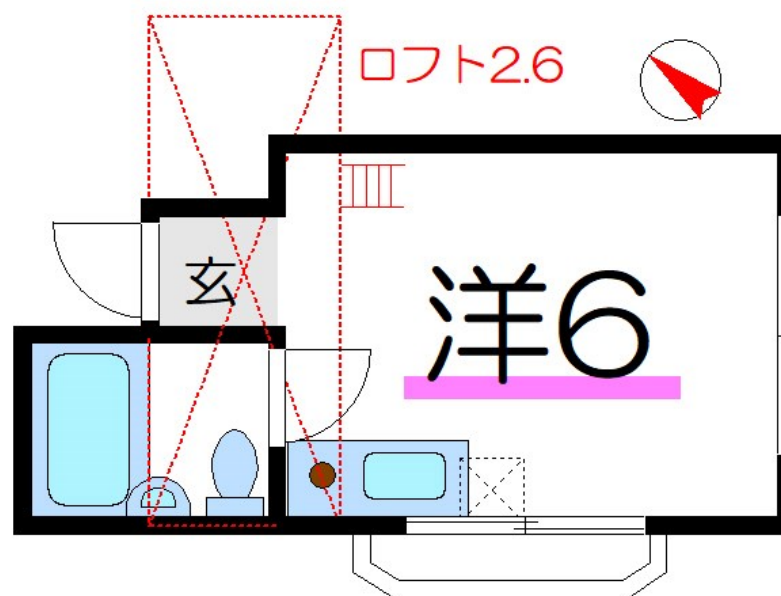
賃料	管理費等
50,000円	0円

2 F 以上, 2 面採光, ロフト, 角住戸, 最上階, 上階無し, 陽当たり良好, 閑静な住宅街

【外観】



【間取り図】



間取り	1R		
敷金	1ヶ月	礼金	無
敷引 / 償却金	-	保証金	無
物件種別	アパート		
建物名・部屋番号	スカイコーポ		
物件所在地	東京都北区岸町2丁目4-10		
交通	京浜東北線 王子駅 徒歩12分 京浜東北線 東十条駅 徒歩6分		
間取詳細	洋室(6畳) ロフト(3畳)		
構造・規模	木造 2階建 2階		
専有面積	13㎡	向き	南西
築年月	1988年2月	契約期間	2年
損害保険	有	入居時期	即時
駐車場	駐輪場		
設備	IHクッキングヒーター, エアコン, ガスコンロ設置済, ガス給湯, シャワー, トイレ有, バス有, 室内洗濯機		
その他費用			
入居諸条件			
保証会社	必須 初回: 総賃料の50% 更新時: 10,000円/年		
備考			

図面と現況が異なる場合は現況が優先となります。

間取りの「S」はサービスルーム(納戸)です。

情報更新日2026年1月11日

No.0j0000078350

お問合せ先



東京都知事(5)第83270号

(公社)全日本不動産協会会員, (公社)首都圏不動産公正取引協議会加盟

株式会社CLCコーポレーション 王子店

東京都北区王子1丁目5-1小林ビル3F

TEL:03-5390-7133

FAX:03-5390-6511

E-mail: ouji@clcnet.jp

URL: https://clcnetwork.co.jp/shop_ouji.html



携帯サイトから物件詳細を閲覧できます！

取引態様	手数料負担の割合	貸主	借主
仲介	手数料配分の割合	元付	客付