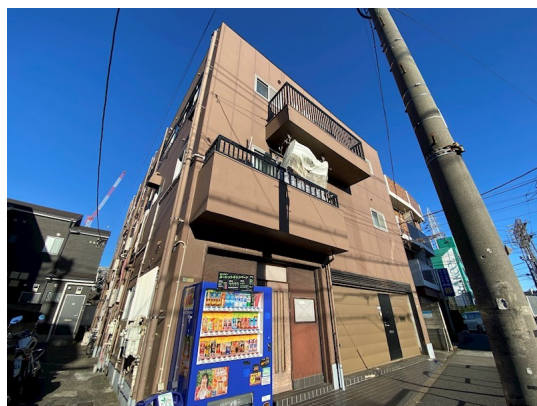


# FOR RENT

賃料	管理費等
55,000円	3,000円

2面採光,角住戸

【外観】



【間取り図】



間取り	2K		
敷金	無	礼金	無
敷引 / 償却金	-	保証金	-
物件種別	マンション		
建物名・部屋番号	コートM&A Part6		
物件所在地	東京都足立区新田 1丁目11-2		
交通	東京メトロ南北線 王子神谷駅 徒歩15分 京浜東北線 東十条駅 徒歩21分		
間取詳細	K(2.5畳) 洋室(5.5畳) 洋室(2.8畳)		
構造・規模	鉄骨 3階建 1階		
専有面積	25.48㎡	向き	
築年月	1979年9月	契約期間	2年
損害保険	有	入居時期	2026年1月20日
駐車場			
設備	TVインターホン,エアコン,キッチンに窓,クローゼット,シャワー,トイレ有,バス・トイレ別,バス有,		
その他費用	[一時金] 除菌費用: 16,500円 緊急対応費: 16,500円		
入居諸条件			
保証会社	必須 初回保証料: 34,200円		
備考			

図面と現況が異なる場合は現況が優先となります。

間取りの「S」はサービスルーム(納戸)です。

情報更新日2025年11月30日

No.oj0000078522

お問合せ先



東京都知事(5)第83270号

(公社)全日本不動産協会会員,(公社)首都圏不動産公正取引協議会加盟

株式会社CLCコーポレーション 王子店

東京都北区王子 1丁目5-1小林ビル 3F

TEL:03-5390-7133

FAX:03-5390-6511

E-mail: ouji@clcnet.jp

URL: https://clcnetwork.co.jp/shop\_ouji.html



携帯サイトから物件詳細を閲覧できます!

取引態様	手数料負担の割合	貸主	借主
仲介	手数料配分の割合	元付	客付