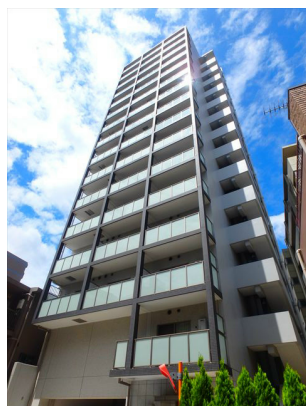


FOR RENT

賃料	管理費等
113,000円	10,000円

2F以上,オートロック,ダブルロック,ディンプルキー,モニタ付オートロック,角住戸,高層階,陽当たり良好,タワー型マンション,駅まで平坦,閑静な住宅街

【外観】



【間取り図】



間取り	1K		
敷金	1ヶ月	礼金	1ヶ月
敷引 / 償却金	-	保証金	-
物件種別	マンション		
建物名・部屋番号	エスティメゾン王子		
物件所在地	東京都北区王子2丁目25-8		
交通	京浜東北線 王子駅 徒歩8分 東京メトロ南北線 王子神谷駅 徒歩14分		
間取詳細	洋室(7.8畳) K(2畳)		
構造・規模	鉄筋コンクリート 16階建 10階		
専有面積	25.54㎡	向き	北東
築年月	2010年8月	契約期間	2年
損害保険	有	入居時期	相談
駐車場	有(敷地内) 27500 ~ 33000円/月 駐輪場		
設備	2口コンロ,TVインターホン,エアコン,ガスキッチン,ガス給湯,クローゼット,シャワー,シューズボックス		
その他費用	[一時金] 暮らしのサポートサービス: 16,500円 鍵交換費用: 33,000円		
入居諸条件			
保証会社	必須 初回保証料: 賃料+管理費等合計額の20% ~、月次1%		
備考	設備充実の築浅マンション 募集開始です!		

図面と現況が異なる場合は現況が優先となります。

間取りの「S」はサービスルーム(納戸)です。

情報更新日2026年1月22日

No.0j0000078549

お問合せ先



東京都知事(5)第83270号

(公社)全日本不動産協会会員,(公社)首都圏不動産公正取引協議会加盟

株式会社CLCコーポレーション 王子店

東京都北区王子1丁目5-1小林ビル3F

TEL:03-5390-7133

FAX:03-5390-6511

E-mail: ouji@clcnet.jp

URL: https://clcnetwork.co.jp/shop_ouji.html



携帯サイトから物件詳細を閲覧できます!

取引態様	手数料負担の割合	貸主	借主
仲介	手数料配分の割合	元付	客付