

FOR RENT

賃料	管理費等
92,000円	3,000円

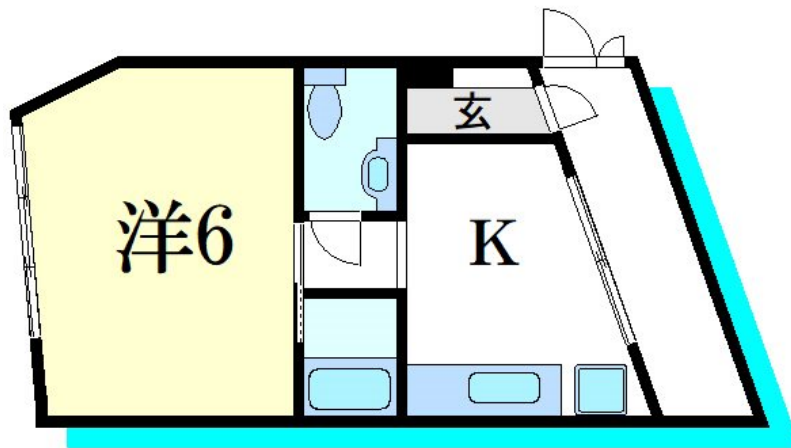
お問合せはCLCコーポレーション町屋支店へど

2 F 以上,角住戸,通風良好,陽当たり良好,デザイナーズ,閑静な住宅街

【外観】



【間取り図】



間取り	1K		
敷金	1ヶ月	礼金	1ヶ月
敷引 / 償却金	-	保証金	-
物件種別	マンション		
建物名・部屋番号	メゾンド楼蘭		
物件所在地	東京都文京区本駒込 4 丁目27-3		
交通	京浜東北線 田端(東京)駅 徒歩10分 山手線 駒込駅 徒歩10分		
間取詳細	洋室(6畳) K(4.5畳)		
構造・規模	鉄筋コンクリート 5階建 3階		
専有面積	23㎡	向き	
築年月	1988年1月	契約期間	2年
損害保険	有	入居時期	即時
駐車場	要問い合わせ 駐輪場		
設備	2口コンロ,エアコン,ガスキッチン,クローゼット,シャワー,トイレ有,バス・トイレ別,バス有,フロー		
その他費用			
入居諸条件	ペット不可		
保証会社	必須 初回保証料、総賃料の50%・年間保証料1万円		
備考	お問合せはCLCコーポレーション町屋店へどうぞ。お家賃や初期費用の交渉、その他ご相談はお気軽にお申し付け下さい。		

図面と現況が異なる場合は現況が優先となります。

間取りの「S」はサービスルーム(納戸)です。

情報更新日2026年1月22日

No.0j0000078572

お問合せ先



東京都知事(5)第83270号

(公社)全日本不動産協会会員,(公社)首都圏不動産公正取引協議会加盟

株式会社CLCコーポレーション 王子店

東京都北区王子1丁目5-1小林ビル3F

TEL:03-5390-7133

FAX:03-5390-6511

E-mail: ouji@clcnet.jp

URL: https://clcnetwork.co.jp/shop_ouji.html



携帯サイトから物件詳細を閲覧できます！

取引態様	手数料負担の割合	貸主	借主
仲介	手数料配分の割合	元付	客付