

FOR RENT

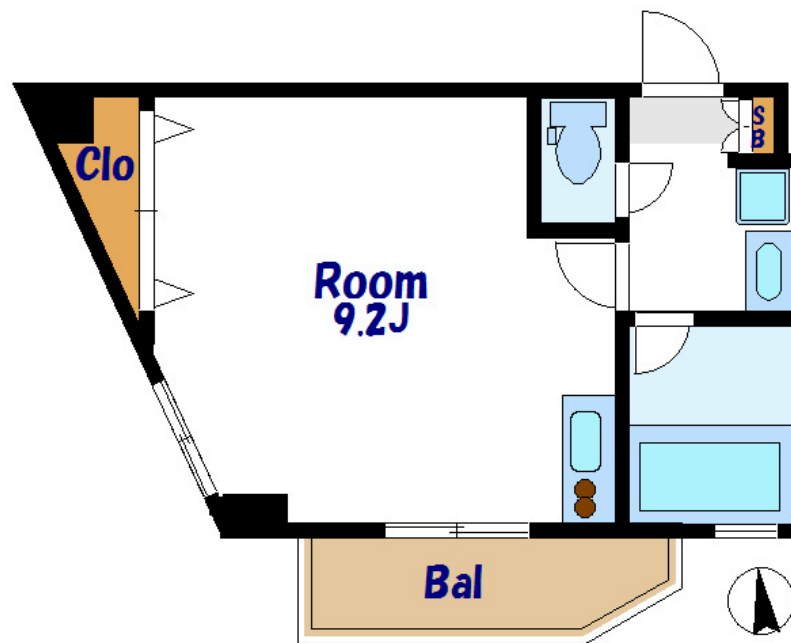
賃料	管理費等
102,000円	0円

オートロック,防犯カメラ,メールボックス

【外観】



【間取り図】



間取り	1R		
敷金	1ヶ月	礼金	1ヶ月
敷引 / 償却金	-	保証金	-
物件種別	マンション		
建物名・部屋番号	三和駒込		
物件所在地	東京都文京区本駒込 4丁目 41-2		
交通	山手線 田端(東京)駅 徒歩9分 東京メトロ千代田線 千駄木駅 徒歩13分		
間取詳細	洋室(9.2畳)		
構造・規模	鉄骨 9階建 1階		
専有面積	24.61㎡	向き	南
築年月	2006年3月	契約期間	2年
損害保険	有	入居時期	即時
駐車場	無 駐輪場		
設備	2口コンロ, C A T V, インターホン, エアコン, ガスキッチン, ガスコンロ設置済, グリル, クローゼット,		
その他費用			
入居諸条件	ペット不可 事務所不可 楽器等の使用不可 法人可		
保証会社	必須 初回: 総賃料の50% 更新時: 10,000円/年		
備考	オンライン内見承ります! (現地にお越しいただかずとも、ご自宅など好きな場所からスマホ・PC等を使っての内見が可能です) その他、オンラインでのお部屋探しのご相談や、IT重説なども対応が可能です。		

図面と現況が異なる場合は現況が優先となります。

間取りの「S」はサービスルーム(納戸)です。

情報更新日2025年12月11日

No.0j0000078598

お問合せ先



東京都知事(5)第83270号

(公社)全日本不動産協会会員, (公社)首都圏不動産公正取引協議会加盟

株式会社CLCコーポレーション 王子店

東京都北区王子1丁目5-1小林ビル3F

TEL:03-5390-7133

FAX:03-5390-6511

E-mail: ouji@clcnet.jp

URL: https://clcnetwork.co.jp/shop_ouji.html



携帯サイトから物件詳細を閲覧できます!

取引態様	手数料負担の割合	貸主	借主
仲介	手数料配分の割合	元付	客付