

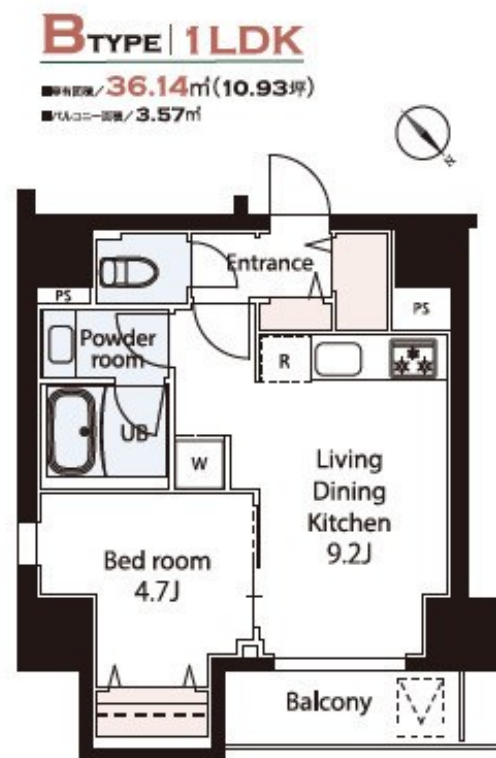
| 賃料       | 管理費等    |
|----------|---------|
| 188,000円 | 15,000円 |

2 F 以上, 2 面採光, オートロック, セキュリティ有り, モニタ付オートロック, 角住戸

【外観】



【間取り図】



| 間取り      | 1LDK  |      |           |
|----------|---|------|-----------|
| 敷金       | 無   | 礼金   | 無         |
| 敷引 / 償却金 | -   | 保証金  | -         |
| 物件種別     | マンション   |      |           |
| 建物名・部屋番号 | Weave Base-Asukayama Park   |      |           |
| 物件所在地    | 東京都北区西ヶ原 2 丁目24-11  |      |           |
| 交通       | 京浜東北線 王子駅 徒歩6分<br>東京メトロ南北線 西ヶ原駅 徒歩4分                                    |      |           |
| 間取詳細     | LDK(9.2畳) 洋室(4.7畳)  |      |           |
| 構造・規模    | 鉄筋コンクリート 8階建 4階   |      |           |
| 専有面積     | 36.14㎡  | 向き   |           |
| 築年月      | 2025年12月  | 契約期間 | 定期借家契約 3年 |
| 損害保険     |   | 入居時期 | 相談        |
| 駐車場      |   |      |           |
| 設備       | 3口以上コンロ, TVインターホン, エアコン, ガスキッチン, クローゼット, クローゼット2ヶ所, システム                |      |           |
| その他費用    | [月次費用] 駐輪代: 330円  |      |           |
| 入居諸条件    | ペット可  |      |           |
| 保証会社     | 必須 初回保証料総賃料50% 月額総賃料4.25%   |      |           |
| 備考       | お部屋探しは、物件豊富なCLCコーポレーション王子店へぜひお越し下さいませ！一緒に楽しくお部屋を探しましょう！（＾－＾）お気軽にご連絡下さい！ |      |           |

図面と現況が異なる場合は現況が優先となります。

間取りの「S」はサービスルーム(納戸)です。

情報更新日2026年1月21日

No.0j0000078683

お問合せ先



東京都知事(5)第83270号

(公社)全日本不動産協会会員, (公社)首都圏不動産公正取引協議会加盟

株式会社CLCコーポレーション 王子店

東京都北区王子 1 丁目5-1小林ビル 3 F

TEL:03-5390-7133

FAX:03-5390-6511

E-mail: ouji@clcnet.jp

URL: https://clcnetwork.co.jp/shop\_ouji.html



携帯サイトから物件詳細を閲覧できます！

| 取引態様 | 手数料負担の割合 | 貸主 | 借主 |
|------|----------|----|----|
| 仲介   | 手数料配分の割合 | 元付 | 客付 |