

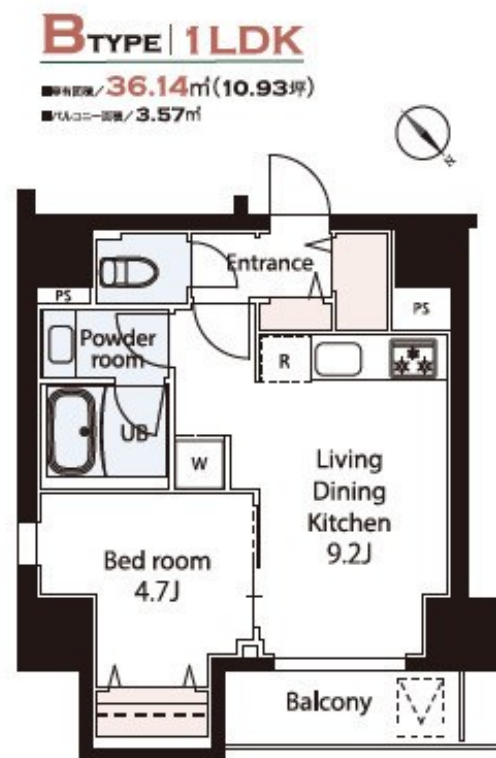
賃料	管理費等
192,000円	15,000円

2 F 以上, 2 面採光, オートロック, セキュリティ有り, モニタ付オートロック, 角住戸

【外観】



【間取り図】



間取り	1LDK		
敷金	無	礼金	無
敷引 / 償却金	-	保証金	-
物件種別	マンション		
建物名・部屋番号	Weave Base-Asukayama Park		
物件所在地	東京都北区西ヶ原 2 丁目24-11		
交通	京浜東北線 王子駅 徒歩6分 東京メトロ南北線 西ヶ原駅 徒歩4分		
間取詳細	LDK(9.2畳) 洋室(4.7畳)		
構造・規模	鉄筋コンクリート 8階建 5階		
専有面積	36.14㎡	向き	
築年月	2025年12月	契約期間	定期借家契約 3年
損害保険		入居時期	相談
駐車場			
設備	3口以上コンロ, TVインターホン, エアコン, ガスキッチン, クローゼット, クローゼット 2ヶ所, システム		
その他費用	[月次費用] 駐輪代: 330円		
入居諸条件	ペット可		
保証会社	必須 初回保証料総賃料50% 月額総賃料4.25%		
備考	お部屋探しは、物件豊富なCLCコーポレーション王子店へぜひお越し下さいませ！一緒に楽しくお部屋を探しましょう！（＾－＾）お気軽にご連絡下さい！		

図面と現況が異なる場合は現況が優先となります。

間取りの「S」はサービスルーム(納戸)です。

情報更新日2026年1月16日

No.0j0000078684

お問合せ先



東京都知事(5)第83270号

(公社)全日本不動産協会会員, (公社)首都圏不動産公正取引協議会加盟

株式会社CLCコーポレーション 王子店

東京都北区王子 1 丁目5-1小林ビル 3 F

TEL:03-5390-7133

FAX:03-5390-6511

E-mail: ouji@clcnet.jp

URL: https://clcnetwork.co.jp/shop\_ouji.html



携帯サイトから物件詳細を閲覧できます！

取引態様	手数料負担の割合	貸主	借主
仲介	手数料配分の割合	元付	客付