

# FOR RENT

賃料	管理費等
52,000円	3,000円

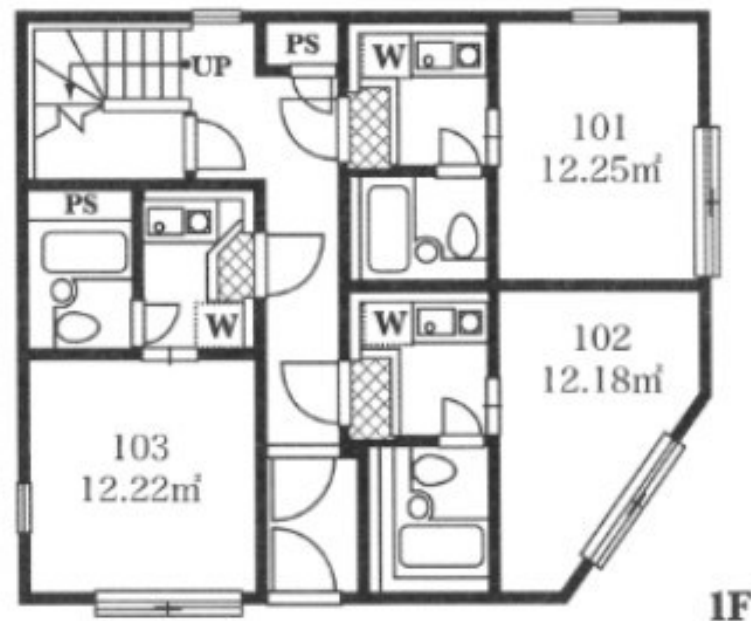
## 本物件についてのさらに詳しい情報や見学をご希

オートロック,角住戸,メールボックス

【外観】



【間取り図】



図面と現況が異なる場合は現況が優先となります。

間取りの「S」はサービスルーム(納戸)です。

間取り	1K		
敷金	1ヶ月	礼金	無
敷引/償却金	-	保証金	-
物件種別	マンション		
建物名・部屋番号	シャンテ東十条		
物件所在地	東京都北区東十条3丁目7-18		
交通	京浜東北線 東十条駅 徒歩6分 東京メトロ南北線 王子神谷駅 徒歩5分		
間取詳細			
構造・規模	鉄骨 3階建 1階		
専有面積	12.18㎡	向き	南東
築年月	2004年3月	契約期間	2年
損害保険	有	入居時期	2026年6月中旬予定
駐車場			
設備	CATV, インターホン, エアコン, ガスキッチン, ガスコンロ設置済, シャワー, トイレ有, バス有, フロー		
その他費用	[一時金] クリーニング費用: 49,500円 鍵費用: 29,700円 [備考] 1年未満の解約の場合「家賃+共益費」の1か月分がかかります。		
入居諸条件			
保証会社	必須 初回保証料: 家賃+共益費の50%、月次1.4%		
備考	本物件についてのさらに詳しい情報や見学をご希望の際は、無料のお問い合わせフォームよりメール等でお気軽にご連絡ください 簡単なご質問だけでも是非どうぞ		

情報更新日2026年5月31日

No.oj0000078689

お問合せ先



東京都知事(5)第83270号

(公社)全日本不動産協会会員, (公社)首都圏不動産公正取引協議会加盟

**株式会社CLCコーポレーション 王子店**

東京都北区王子1丁目5-1小林ビル3F

TEL:03-5390-7133

FAX:03-5390-6511

E-mail: ouji@clcnet.jp

URL: https://clcnetwork.co.jp/shop\_ouji.html



携帯サイトから物件詳細を閲覧できます!

取引態様	手数料負担の割合	貸主	借主
仲介	手数料配分の割合	元付	客付