

FOR RENT

賃料	管理費等
90,000円	11,000円

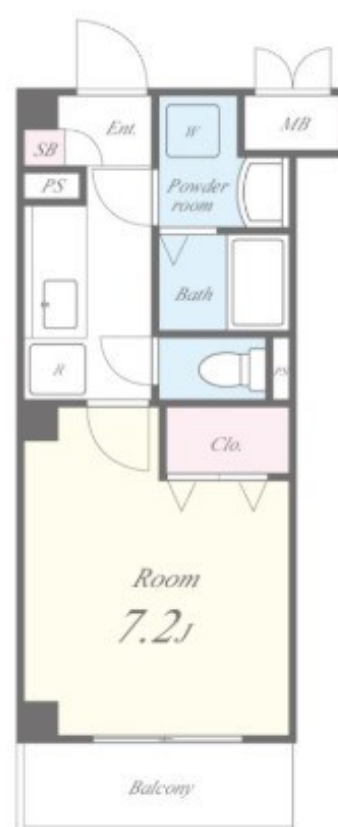
オンライン内見承ります！（現地にお越しいただ

2 F 以上,オートロック,ダブルロック,モニタ付オートロック,角住戸,陽当たり良好,防犯カメラ,メールボックス

【外観】



【間取り図】



図面と現況が異なる場合は現況が優先となります。

間取りの「S」はサービスルーム(納戸)です。

間取り	1K		
敷金	無	礼金	1ヶ月
敷引 / 償却金	-	保証金	-
物件種別	マンション		
建物名・部屋番号	ディアコート東尾久		
物件所在地	東京都荒川区東尾久 4 丁目22-15		
交通	京浜東北線 田端（東京）駅 徒歩11分 日暮里・舎人ライナー 赤土小学校前駅 徒歩3分		
間取詳細	洋室(7.2畳) K(2畳)		
構造・規模	鉄骨 4階建 2階		
専有面積	25.16㎡	向き	
築年月	2005年8月	契約期間	2年
損害保険	有	入居時期	相談
駐車場	要問い合わせ 駐輪場		
設備	2口コンロ, B S, T V インターホン, エアコン, ガスキッチン, ガスコンロ設置済, ガス給湯, クローゼット		
その他費用	[一時金] 鍵交換費: 27,500円 室内除菌消臭費: 11,000円 ステッカー代: 1,000円 [月次費用] 町会費: 200円		
入居諸条件	法人可		
保証会社	必須 初回保証料: 総賃料の50%、月次保証料: 総賃料の1% (更新保証料: なし)		
備考	オンライン内見承ります！（現地にお越しいただかずとも、ご自宅など好きな場所からスマホ・PC等を使っての内見が可能です）その他、オンラインでのお部屋探しのご相談や、IT重説なども対応が可能です。		

情報更新日2026年1月6日

No.0j0000078691

お問合せ先



東京都知事（5）第83270号

（公社）全日本不動産協会会員,（公社）首都圏不動産公正取引協議会加盟

株式会社CLCコーポレーション 王子店

東京都北区王子 1 丁目5-1小林ビル 3 F

TEL:03-5390-7133

FAX:03-5390-6511

E-mail: ouji@clcnet.jp

URL: https://clcnetwork.co.jp/shop_ouji.html



携帯サイトから物件詳細を閲覧できます！

取引態様	手数料負担の割合	貸主	借主
仲介	手数料配分の割合	元付	客付