

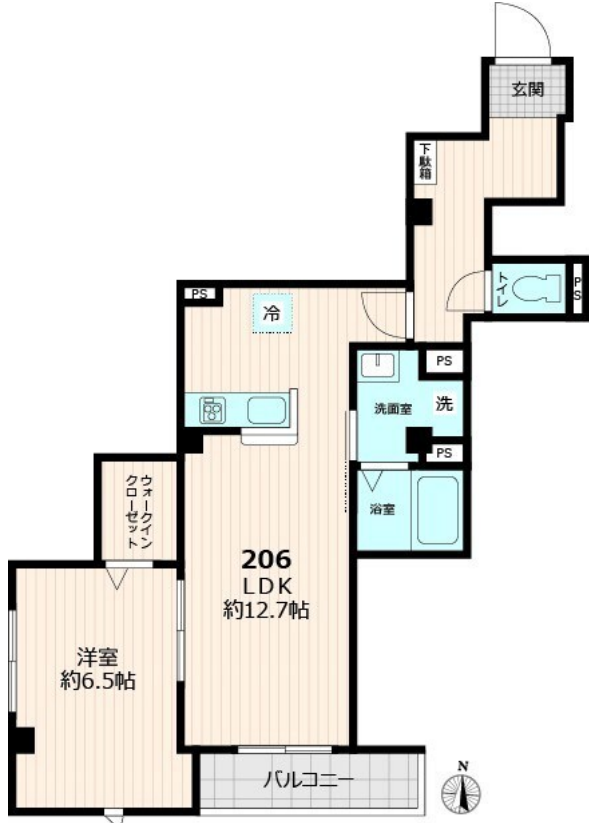
賃料	管理費等
142,000円	10,000円

2F以上,オートロック,玄関ホール,閑静な住宅街,防犯カメラ

【外観】



【間取り図】



図面と現況が異なる場合は現況が優先となります。

間取りの「S」はサービスルーム(納戸)です。

間取り	1LDK		
敷金	1ヶ月	礼金	3ヶ月
敷引/償却金	-	保証金	-
物件種別	マンション		
建物名・部屋番号	GRACE		
物件所在地	東京都北区田端新町2丁目12-5		
交通	山手線 田端(東京)駅 徒歩10分 日暮里・舎人ライナー 赤土小学校前駅 徒歩7分		
間取詳細	LDK(12.7畳) 洋室(6.5畳)		
構造・規模	鉄骨 4階建 2階		
専有面積	47.84㎡	向き	
築年月	2025年12月	契約期間	2年
損害保険	有	入居時期	即時
駐車場	要問い合わせ 駐輪場		
設備	3口以上コンロ,BS,TVインターホン,インターホン,ウォークインクローゼット,エアコン,エアコン2		
その他費用	[月次費用] 安心サポート:1,100円		
入居諸条件			
保証会社	必須 初回保証委託料 月支払の総額50%(共益費含む)		
備考			

情報更新日2026年1月4日

No.oj0000078697



東京都知事(5)第83270号
(公社)全日本不動産協会会員,(公社)首都圏不動産公正取引協議会加盟
株式会社CLCコーポレーション 王子店
東京都北区王子1丁目5-1小林ビル3F
TEL:03-5390-7133 FAX:03-5390-6511
E-mail:ouji@clcnet.jp
URL:https://clcnetwork.co.jp/shop_ouji.html



携帯サイトから物件詳細を閲覧できます!

取引態様	手数料負担の割合	貸主	借主
	手数料配分の割合	元付	客付
仲介			