

FOR RENT

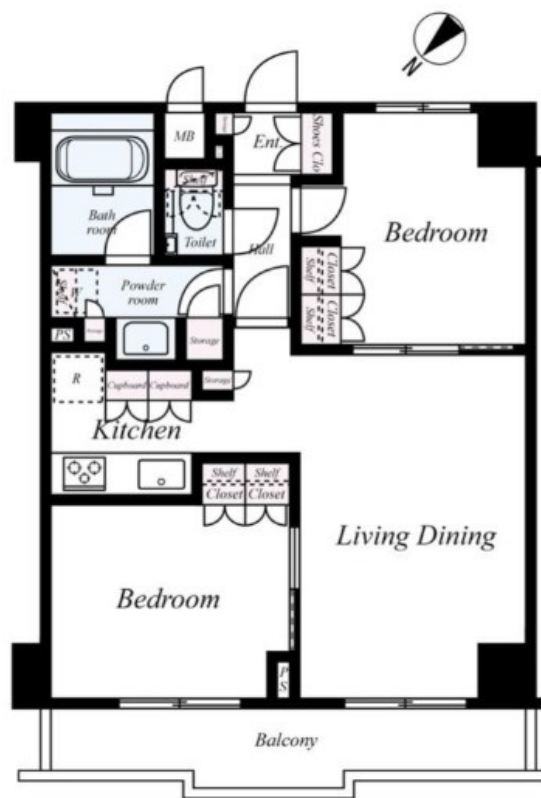
賃料	管理費等
200,000円	10,000円

2 F 以上, 2 面バルコニー, 2 面採光, オートロック, モニタ付オートロック, 角住戸, 玄関ホール, 振り分け, 通風良好, 外壁タイル張り, 防犯カメラ, メールボックス

【外観】



【間取り図】



図面と現況が異なる場合は現況が優先となります。

間取りの「S」はサービスルーム(納戸)です。

間取り	2LDK		
敷金	1ヶ月	礼金	1ヶ月
敷引 / 償却金	- 1ヶ月	保証金	-
物件種別	マンション		
建物名・部屋番号	ループル王子本町		
物件所在地	東京都北区王子本町 2 丁目 1 4 - 1 4		
交通	京浜東北線 王子駅 徒歩8分 京浜東北線 東十条駅 徒歩12分		
間取詳細			
構造・規模	鉄筋コンクリート 10階建 4階		
専有面積	55.68㎡	向き	北西
築年月	2015年10月下旬	契約期間	2年
損害保険	有	入居時期	2026年3月上旬
駐車場	無 駐輪場		
設備	3口以上コンロ, B S, C S, T V インターホン, エアコン, ガスキッチン, ガスコンロ設置済, ガス給湯, グ		
その他費用	[一時金] 鍵交換費用: 27,500円 抗菌代: 16,500円 24時間サポート: 16,500円 クリーニング費用: 18,000円		
入居諸条件	ペット不可 事務所不可 楽器等の使用不可 二人可		
保証会社	必須 初回保証料: 総賃料の50% ~ (年間保証料: 10,000円)		
備考			

情報更新日2026年1月19日

No.oj0000078728

お問合せ先



東京都知事(5)第83270号

(公社)全日本不動産協会会員, (公社)首都圏不動産公正取引協議会加盟

株式会社CLCコーポレーション 王子店

東京都北区王子 1 丁目5-1小林ビル 3 F

TEL:03-5390-7133

FAX:03-5390-6511

E-mail: ouji@clcnet.jp

URL: https://clcnetwork.co.jp/shop_ouji.html



携帯サイトから物件詳細を閲覧できます！

取引態様	手数料負担の割合	貸主	借主
仲介	手数料配分の割合	元付	客付