

FOR RENT

賃料	管理費等
105,000円	15,000円

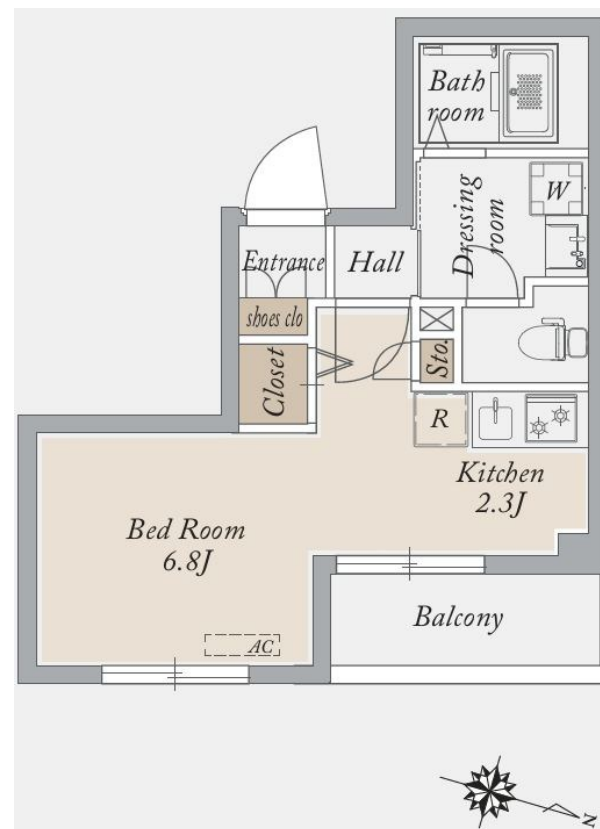
お部屋探しはCLCコーポレーションにお任せく

オートロック,セキュリティ有り,角住戸,玄関ホール,メールボックス

【外観】



【間取り図】



図面と現況が異なる場合は現況が優先となります。

間取りの「S」はサービスルーム(納戸)です。

間取り	1K		
敷金	無	礼金	無
敷引 / 償却金	-	保証金	-
物件種別	マンション		
建物名・部屋番号	アーバンパーク王子		
物件所在地	東京都北区王子本町3丁目1-2		
交通	京浜東北線 王子駅 徒歩9分 都営三田線 西巣鴨駅 徒歩13分		
間取詳細	洋室(7.9畳) K(2畳)		
構造・規模	鉄筋コンクリート 5階建 2階		
専有面積	25.08㎡	向き	東
築年月	2020年3月	契約期間	2年
損害保険	有	入居時期	相談
駐車場	要問い合わせ 駐輪場		
設備	2口コンロ, B S, C S, T V インターホン, インターホン, エアコン, ガスキッチン, ガスコンロ設置済, ガ		
その他費用	[一時金] 鍵発行手数料: 16,500円 エアコン清掃代: 13,200円 [備考] フリーレント1ヶ月(違約金あり)		
入居諸条件	ペット可 事務所不可 楽器等の使用不可 法人可		
保証会社	必須 初回保証料、総賃料の50%・年間保証料、総賃料の25%		
備考			

情報更新日2026年1月10日

No.0j0000078778

お問合せ先



東京都知事(5)第83270号

(公社)全日本不動産協会会員, (公社)首都圏不動産公正取引協議会加盟

株式会社CLCコーポレーション 王子店

東京都北区王子1丁目5-1小林ビル3F

TEL:03-5390-7133

FAX:03-5390-6511

E-mail: ouji@clcnet.jp

URL: https://clcnetwork.co.jp/shop_ouji.html



携帯サイトから物件詳細を閲覧できます！

取引態様	手数料負担の割合	貸主	借主
仲介	手数料配分の割合	元付	客付