

FOR RENT

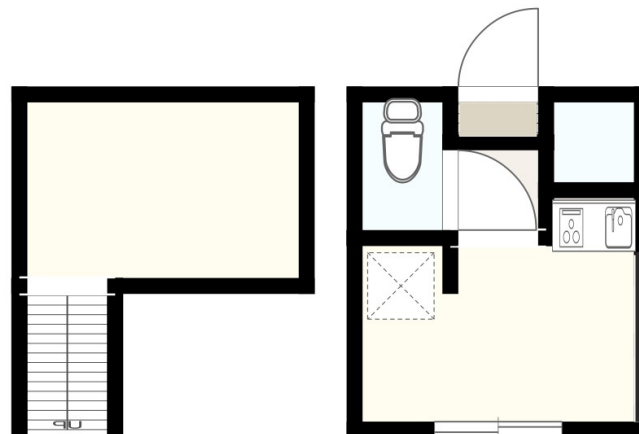
賃料	管理費等
61,000円	3,000円

2 F 以上,最上階,上階無し,通風良好,閑静な住宅街

【外観】



【間取り図】



間取り	1R		
敷金	無	礼金	無
敷引 / 償却金	-	保証金	-
物件種別	アパート		
建物名・部屋番号	ソフィアクローバー		
物件所在地	東京都中野区鷺宮 4 丁目26-14		
交通	西武新宿線 鷺ノ宮駅 徒歩7分 西武新宿線 下井草駅 徒歩14分		
間取詳細			
構造・規模	木造 2階建 2階		
専有面積	9.52㎡	向き	
築年月	2021年1月8日	契約期間	定期借家契約 2年
損害保険		入居時期	即時
駐車場	要問い合わせ		
設備	C A T V, T V インターホン, インターホン, エアコン, ガスキッチン, ガスコンロ 設置済, バス・トイレ別,		
その他費用	[一時金] 室内清掃費用: 44,000円 鍵交換費用: 20,700円		
入居諸条件			
保証会社	必須 初回: 総賃料の50% 更新時: 10,000円/年		
備考	オンライン内見承ります! (現地にお越しいただかずとも、ご自宅など好きな場所からスマホ・PC等を使っての内見が可能です) その他、オンラインでのお部屋探しのご相談や、IT重説なども対応が可能です。		

図面と現況が異なる場合は現況が優先となります。

間取りの「S」はサービスルーム(納戸)です。

情報更新日2026年1月18日

No.0j0000078858

お問合せ先



東京都知事(5)第83270号

(公社)全日本不動産協会会員, (公社)首都圏不動産公正取引協議会加盟

株式会社CLCコーポレーション 王子店

東京都北区王子 1 丁目5-1小林ビル 3 F

TEL:03-5390-7133

FAX:03-5390-6511

E-mail: ouji@clcnet.jp

URL: https://clcnetwork.co.jp/shop_ouji.html



携帯サイトから物件詳細を閲覧できます!

取引態様	手数料 負担の割合	貸主	借主
仲介	手数料 配分の割合	元付	客付