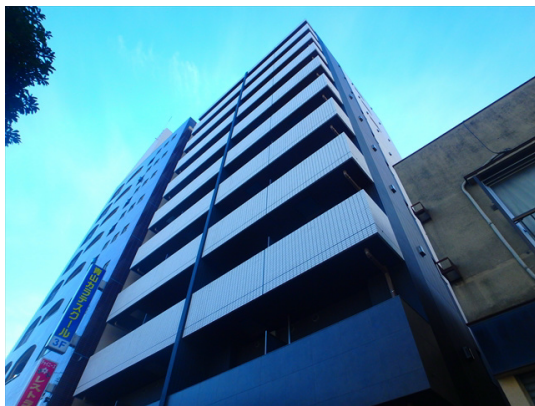


# FOR RENT

賃料	管理費等
199,000円	20,000円

2F以上,オートロック,モニタ付オートロック,角住戸,玄関ホール,最上階,上階無し,振り分け,眺望良好,通風良好,分譲タイプ,メールボックス

【外観】



【間取り図】



図面と現況が異なる場合は現況が優先となります。

間取りの「S」はサービスルーム(納戸)です。

間取り	2LDK		
敷金	無	礼金	1ヶ月
敷引 / 償却金	-	保証金	-
物件種別	マンション		
建物名・部屋番号	アルマドーラ王子		
物件所在地	東京都北区王子2丁目23-7		
交通	京浜東北線 王子駅 徒歩7分 東京メトロ南北線 王子神谷駅 徒歩11分		
間取詳細	洋室(6.4畳) LDK(13.5畳) 洋室(5.3畳)		
構造・規模	鉄筋コンクリート 10階建 9階		
専有面積	56.93㎡	向き	北東
築年月	2015年9月	契約期間	2年
損害保険	有	入居時期	2026年4月中旬
駐車場	駐輪場		
設備	24時間換気システム, 3口以上コンロ, B S, C A T V, C S, T Vインターホン, エアコン, カウンターキ		
その他費用	[一時金] 鍵交換費用: 33,000円 室内抗菌代: 13,000円 [月次費用] Vサボ24: 2,200円		
入居諸条件	ペット相談 事務所不可 楽器等の使用不可 法人可		
保証会社	必須 賃料等月額総額の50%~が契約時にかけられます。		
備考			

情報更新日2026年1月20日

No.0j0000078872

お問合せ先



東京都知事(5)第83270号

(公社)全日本不動産協会会員, (公社)首都圏不動産公正取引協議会加盟

株式会社CLCコーポレーション 王子店

東京都北区王子1丁目5-1小林ビル3F

TEL:03-5390-7133

FAX:03-5390-6511

E-mail: ouji@clcnet.jp

URL: https://clcnetwork.co.jp/shop\_ouji.html



携帯サイトから物件詳細を閲覧できます！

取引態様	手数料負担の割合	貸主	借主
仲介	手数料配分の割合	元付	客付