

FOR RENT

賃料	管理費等
72,500円	3,500円

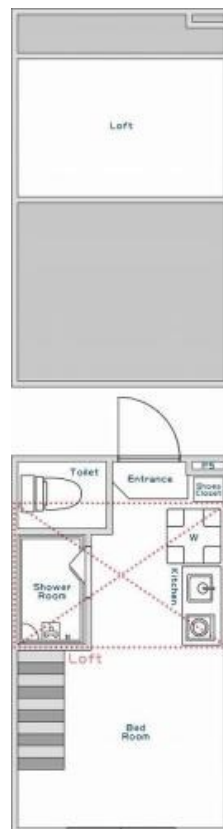
お問い合わせは地域密着のCLCコーポレーション

セキュリティ有り,ロフト,メールボックス

【外観】



【間取り図】



図面と現況が異なる場合は現況が優先となります。

間取りの「S」はサービスルーム(納戸)です。

間取り	1R		
敷金	1ヶ月	礼金	1ヶ月
敷引 / 償却金	-	保証金	-
物件種別	アパート		
建物名・部屋番号	スマイルホーム王子		
物件所在地	東京都北区王子4丁目4-16		
交通	京浜東北線 東十条駅 徒歩8分 東京メトロ南北線 王子神谷駅 徒歩7分		
間取詳細			
構造・規模	木造 2階建 1階		
専有面積	11.57㎡	向き	北西
築年月	2018年6月14日	契約期間	2年
損害保険	有	入居時期	相談
駐車場	要問い合わせ		
設備	TVインターホン,インターホン,エアコン,ガスキッチン,ガスコンロ設置済,ガス給湯,シャワー,シュー		
その他費用	[一時金] 入居中サポート: 21,450円 室内抗菌処理代: 17,600円 事務手数料: 11,000円 鍵交換費用: 22,000円		
入居諸条件	ペット不可 事務所不可 楽器等の使用不可 法人可		
保証会社	必須 初回保証料30%		
備考	お問い合わせは地域密着のCLCコーポレーションへどうぞ。エリアも幅広く提案させていただきます。		

情報更新日2026年1月20日

No.0j0000078874

お問合せ先



東京都知事(5)第83270号

(公社)全日本不動産協会会員,(公社)首都圏不動産公正取引協議会加盟

株式会社CLCコーポレーション 王子店

東京都北区王子1丁目5-1小林ビル3F

TEL:03-5390-7133

FAX:03-5390-6511

E-mail: ouji@clcnet.jp

URL: https://clcnetwork.co.jp/shop_ouji.html



携帯サイトから物件詳細を閲覧できます！

取引態様	手数料負担の割合	貸主	借主
仲介	手数料配分の割合	元付	客付