

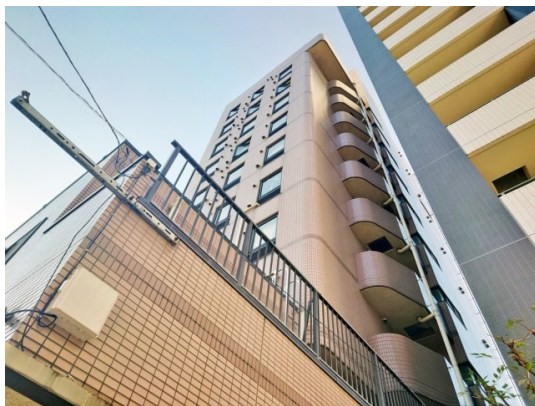
FOR RENT

賃料	管理費等
63,000円	6,000円

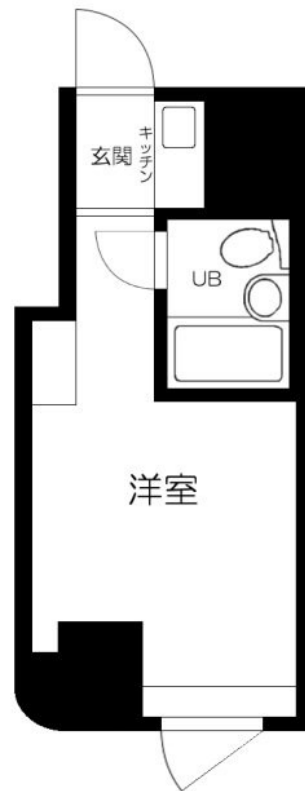
お部屋探しは、物件豊富なCLCコーポレーショ

2F以上,オートロック,角住戸,メールボックス

【外観】



【間取り図】



図面と現況が異なる場合は現況が優先となります。

間取りの「S」はサービスルーム(納戸)です。

間取り	1R		
敷金	無	礼金	無
敷引 / 償却金	-	保証金	-
物件種別	マンション		
建物名・部屋番号	グランドハウスシャンティ		
物件所在地	東京都北区西ヶ原 1 丁目53-15		
交通	山手線 駒込駅 徒歩6分 京浜東北線 上中里駅 徒歩13分		
間取詳細			
構造・規模	鉄筋コンクリート 10階建 6階		
専有面積	14.2㎡	向き	北西
築年月	1992年8月	契約期間	2年
損害保険	有	入居時期	相談
駐車場	要問い合わせ		
設備	IHクッキングヒーター,インターホン,エアコン,ガスコンロ設置済,ガス給湯,シャワー,トイレ有,ネット		
その他費用	[一時金] 入居者サポート料: 22,000円 鍵交換費用: 35,200円 ルームクリーニング代: 44,000円		
入居諸条件	ペット不可 事務所不可 楽器等の使用不可 単身可		
保証会社	必須 初回: 総賃料の50%~100% 更新時: 10,000円/年		
備考	お部屋探しは、物件豊富なCLCコーポレーション王子店へぜひお越し下さいませ！一緒に楽しくお部屋を探しましょう！（＾－＾）お気軽にご連絡下さい！		

情報更新日2026年1月20日

No.0j0000078878

お問合せ先



東京都知事（５）第83270号

（公社）全日本不動産協会会員,（公社）首都圏不動産公正取引協議会加盟

株式会社CLCコーポレーション 王子店

東京都北区王子 1 丁目5-1小林ビル 3 F

TEL:03-5390-7133

FAX:03-5390-6511

E-mail: ouji@clcnet.jp

URL: https://clcnetwork.co.jp/shop_ouji.html



携帯サイトから物件詳細を閲覧できます！

取引態様	手数料負担の割合	貸主	借主
仲介	手数料配分の割合	元付	客付