

FOR RENT

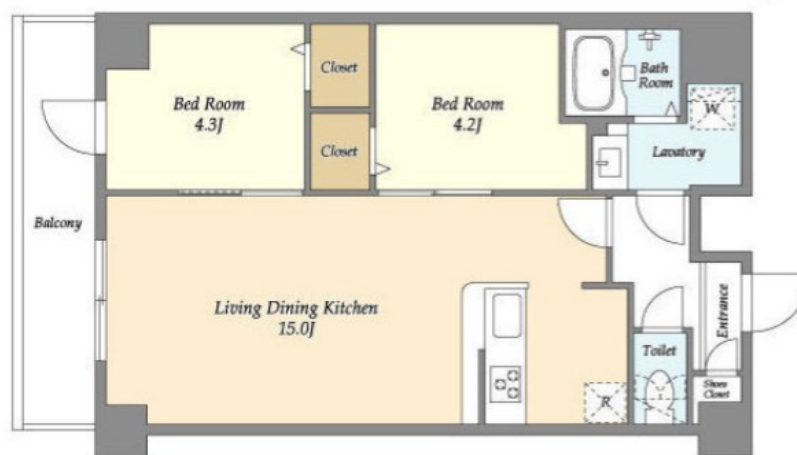
賃料	管理費等
189,000円	12,000円

2F以上,オートロック,セキュリティ有り,モニタ付オートロック,角住戸,玄関ホール,防犯カメラ,管理室,メールボックス,セキュリティ会社加入済

【外観】



【間取り図】



間取り	2LDK		
敷金	1ヶ月	礼金	無
敷引 / 償却金	-	保証金	-
物件種別	マンション		
建物名・部屋番号	コンフォリア西尾久		
物件所在地	東京都荒川区西尾久3丁目17-5		
交通	宇都宮線 尾久駅 徒歩14分 都電荒川線 小台駅 徒歩2分		
間取詳細	LDK(15畳) 和室(4.3畳) 洋室(4.2畳)		
構造・規模	鉄筋コンクリート 11階建 7階		
専有面積	51.62㎡	向き	西
築年月	2024年9月	契約期間	2年
損害保険	有 16,550円 24ヶ月	入居時期	即時
駐車場	無 駐輪場		
設備	3口以上コンロ, 3点給湯, B S, C S, T Vインターホン, インターホン, エアコン, カウンターキッチン,		
その他費用	[一時金] 鍵交換費用: 33,000円 清掃費: 52,800円 エアコンクリーニング費用: 33,000円		
入居諸条件	ペット相談 二人可 単身可		
保証会社	必須 保証料: 賃料等の50%(最低2万)、月額保証料: 賃料等の1%(更新料無)		
備考	オンライン内見承ります! (現地にお越しいただかずとも、ご自宅など好きな場所からスマホ・PC等を使っての内見が可能です) その他、オンラインでのお部屋探しのご相談や、IT重説なども対応が可能です。		

図面と現況が異なる場合は現況が優先となります。

間取りの「S」はサービスルーム(納戸)です。

情報更新日2026年1月20日

No.0j0000078883

お問合せ先



東京都知事(5)第83270号

(公社)全日本不動産協会会員, (公社)首都圏不動産公正取引協議会加盟

株式会社CLCコーポレーション 王子店

東京都北区王子1丁目5-1小林ビル3F

TEL:03-5390-7133

FAX:03-5390-6511

E-mail: ouji@clcnet.jp

URL: https://clcnetwork.co.jp/shop_ouji.html



携帯サイトから物件詳細を閲覧できます!

取引態様	手数料負担の割合	貸主	借主
仲介	手数料配分の割合	元付	客付