

FOR RENT

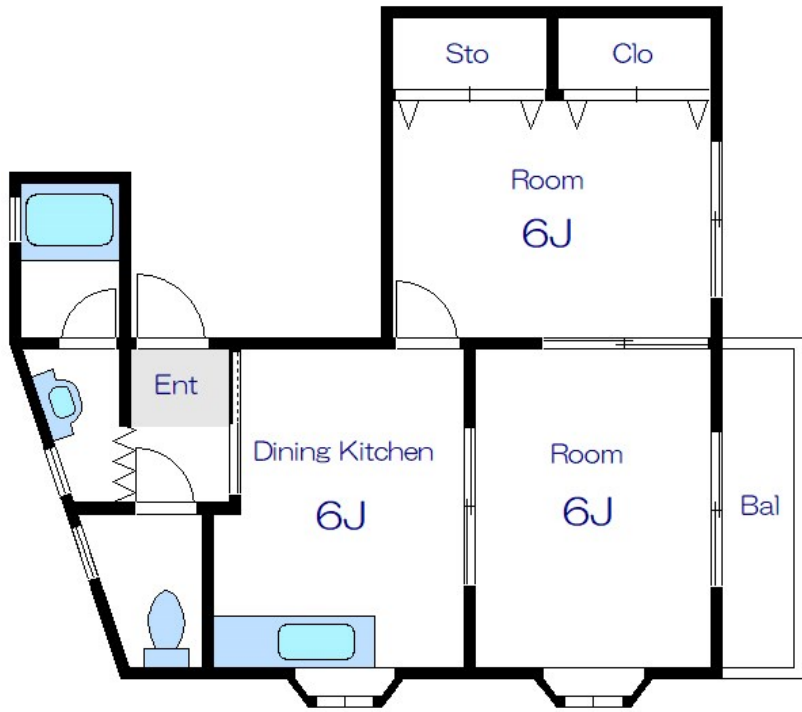
賃料	管理費等
129,000円	6,000円

2 F 以上, 2 面採光, 角住戸, 振り分け, 通風良好, 陽当たり良好, メールボックス

【外観】



【間取り図】



間取り	2DK		
敷金	無	礼金	1ヶ月
敷引/償却金	- 無	保証金	無
物件種別	マンション		
建物名・部屋番号	ドミール横田		
物件所在地	東京都荒川区東尾久4丁目27-8		
交通	山手線 田端(東京)駅 徒歩8分 日暮里・舎人ライナー 赤土小学校前駅 徒歩5分		
間取詳細	洋室(6畳) DK(6畳) 和室(6畳)		
構造・規模	鉄骨 4階建 3階		
専有面積	41㎡	向き	南
築年月	1997年10月中旬	契約期間	定期借家契約 2年
損害保険	有	入居時期	即時
駐車場	駐輪場		
設備	インターホン, エアコン, ガスキッチン, ガスコンロ設置可, ガス給湯, キッチンに窓, シャワー, トイレ有,		
その他費用	[一時金] 退去負担金: 129,000円		
入居諸条件	二人可 子供可		
保証会社	必須 契約時、月額賃料等総額の50% 年毎10000円		
備考	お問合せはCLCコーポレーションへ! お家賃や初期費用の相談、クレジットカード決済、周辺環境もご紹介致します。		

図面と現況が異なる場合は現況が優先となります。

間取りの「S」はサービスルーム(納戸)です。

情報更新日2026年6月10日

No. oj0000078888



東京都知事(5)第83270号
 (公社)全日本不動産協会会員, (公社)首都圏不動産公正取引協議会加盟
株式会社CLCコーポレーション 王子店
 東京都北区王子1丁目5-1小林ビル3F
 TEL: 03-5390-7133 FAX: 03-5390-6511
 E-mail: ouji@clcnet.jp
 URL: https://clcnetwork.co.jp/shop_ouji.html



携帯サイトから物件詳細を閲覧できます!

取引態様	手数料負担の割合	貸主	0%	借主	100%
仲介	手数料配分の割合	元付	0%	客付	100%