

FOR RENT

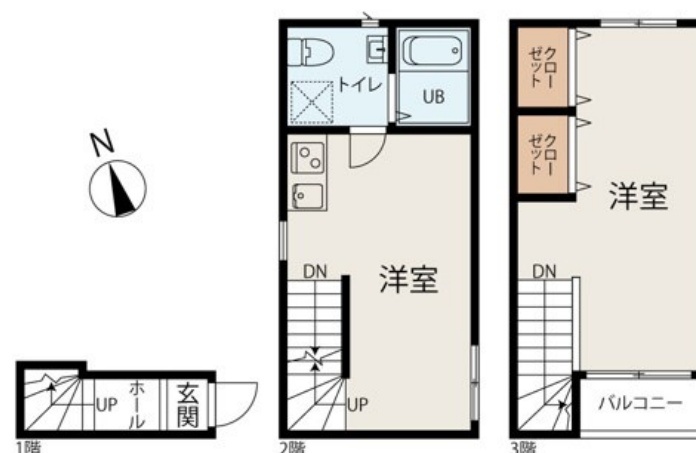
賃料	管理費等
140,000円	6,000円

2 F 以上, 2 面採光, メゾネット, 最上階, 上階無し, 通風良好

【外観】



【間取り図】



間取り	1LDK		
敷金	1ヶ月	礼金	1ヶ月
敷引 / 償却金	-	保証金	-
物件種別	アパート		
建物名・部屋番号	コンフォール駒込		
物件所在地	東京都豊島区駒込 6 丁目18-15		
交通	山手線 駒込駅 徒歩9分 東京メトロ南北線 西ヶ原駅 徒歩12分		
間取詳細			
構造・規模	木造 3階建 2階		
専有面積	41.8㎡	向き	南
築年月	2018年9月	契約期間	2年
損害保険		入居時期	即時
駐車場	要問い合わせ		
設備	2口コンロ, T V インターホン, インターホン, エアコン, ガスキッチン, ガスコンロ設置済, キッチンに窓,		
その他費用	[一時金] 鍵交換費用 : 38,500円 [月次費用] LPP-LS : 1,650円		
入居諸条件			
保証会社	必須 初回:総賃料50% 年間更新料1.5万円 月事務手数料:月額賃料等×1.5%		
備考	オンライン内見承ります! (現地にお越しいただかずとも、ご自宅など好きな場所からスマホ・PC等を使っての内見が可能です) その他、オンラインでのお部屋探しのご相談や、IT重説なども対応が可能です。		

図面と現況が異なる場合は現況が優先となります。

間取りの「S」はサービスルーム(納戸)です。

情報更新日2026年1月27日

No.0j0000078933

お問合せ先



東京都知事(5)第83270号

(公社)全日本不動産協会会員, (公社)首都圏不動産公正取引協議会加盟

株式会社CLCコーポレーション 王子店

東京都北区王子 1 丁目5-1小林ビル 3 F

TEL:03-5390-7133

FAX:03-5390-6511

E-mail : ouji@clcnet.jp

URL : https://clcnetwork.co.jp/shop_ouji.html



携帯サイトから物件詳細を閲覧できます!

取引態様	手数料負担の割合	貸主	借主
仲介	手数料配分の割合	元付	客付