

FOR RENT

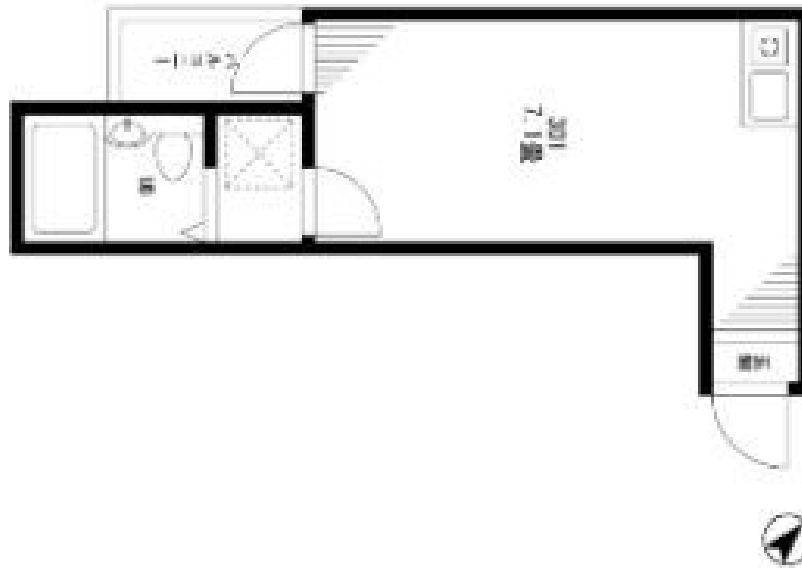
賃料	管理費等
65,000円	3,000円

2 F 以上,オートロック,角住戸,メールボックス

【外観】



【間取り図】



間取り	1R		
敷金	1ヶ月	礼金	1ヶ月
敷引 / 償却金	-	保証金	-
物件種別	マンション		
建物名・部屋番号	リード田端		
物件所在地	東京都北区田端 1 丁目7-6		
交通	京浜東北線 田端（東京）駅 徒歩9分 山手線 西日暮里駅 徒歩10分		
間取詳細	洋室(7.5畳)		
構造・規模	鉄骨 3階建 2階		
専有面積	16.34㎡	向き	西
築年月	2010年1月	契約期間	2年
損害保険	有	入居時期	相談
駐車場	無		
設備	C A T V,エアコン,ガスキッチン,ガスコンロ設置済,ガス給湯,シャワー,トイレ有,バス・トイレ別,パ		
その他費用	[一時金] 鍵交換費用：22,000円 清掃費：44,000円 エアコン清掃費：16,500円		
入居諸条件	ペット不可 事務所不可 楽器等の使用不可 法人可		
保証会社	必須 初回保証委託料：賃料等月額総額の40%。 月額手数料：賃料等の1%(更新料無)。		
備考			

図面と現況が異なる場合は現況が優先となります。

間取りの「S」はサービスルーム(納戸)です。

情報更新日2026年1月28日

No.0j0000078935

お問合せ先



東京都知事（5）第83270号

（公社）全日本不動産協会会員,（公社）首都圏不動産公正取引協議会加盟

株式会社CLCコーポレーション 王子店

東京都北区王子 1 丁目5-1小林ビル 3 F

TEL:03-5390-7133

FAX:03-5390-6511

E-mail : ouji@clcnet.jp

URL : https://clcnetwork.co.jp/shop_ouji.html



携帯サイトから物件詳細を閲覧できます！

取引態様	手数料負担の割合	貸主	借主
仲介	手数料配分の割合	元付	客付