

# FOR RENT

賃料	管理費等
180,000円	10,000円

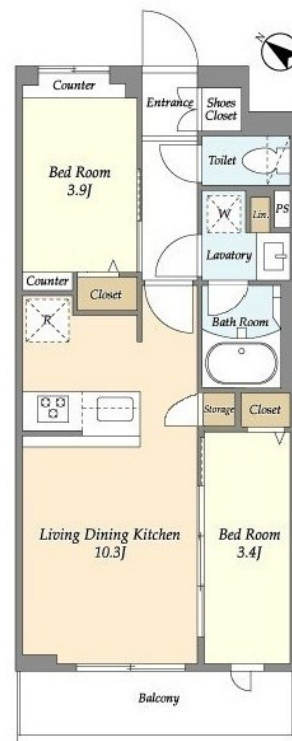
## お部屋探しはCLCコーポレーション王子支店まで

2 F 以上,オートロック,ダブルロック,ディンプルキー,モニタ付オートロック,陽当たり良好,防犯カメラ,メールボックス

【外観】



【間取り図】



間取り	2LDK		
敷金	1ヶ月	礼金	1ヶ月
敷引 / 償却金	-	保証金	-
物件種別	マンション		
建物名・部屋番号	グランカーサ王子		
物件所在地	東京都北区王子3丁目6-15		
交通	京浜東北線 王子駅 徒歩10分 東京メトロ南北線 王子神谷駅 徒歩10分		
間取詳細	洋室(3.9畳) 洋室(3.4畳) LDK(10.3畳)		
構造・規模	鉄筋コンクリート 6階建 4階		
専有面積	40.76㎡	向き	南西
築年月	2023年12月	契約期間	2年
損害保険	有	入居時期	2026年2月下旬
駐車場	駐輪場 バイク置き場		
設備	3口以上コンロ,TVインターホン,エアコン2台,ガスコンロ設置済,ガス給湯,グリル,クローゼット,ク		
その他費用	[一時金] 鍵交換代: 33,000円 [月次費用] 駐輪代: 330円		
入居諸条件	ペット可 事務所不可 楽器等の使用不可 二人可		
保証会社	必須 初回保証料 総賃料の20% 2年目~: 1万円/年		
備考	お部屋探しはCLCコーポレーション王子支店まで!		

図面と現況が異なる場合は現況が優先となります。

間取りの「S」はサービスルーム(納戸)です。

情報更新日2026年1月31日

No.0j0000078964

お問合せ先



東京都知事(5)第83270号

(公社)全日本不動産協会会員,(公社)首都圏不動産公正取引協議会加盟

**株式会社CLCコーポレーション 王子店**

東京都北区王子1丁目5-1小林ビル3F

TEL:03-5390-7133

FAX:03-5390-6511

E-mail: ouji@clcnet.jp

URL: https://clcnetwork.co.jp/shop\_ouji.html



携帯サイトから物件詳細を閲覧できます!

取引態様	手数料負担の割合	貸主	借主
仲介	手数料配分の割合	元付	客付