

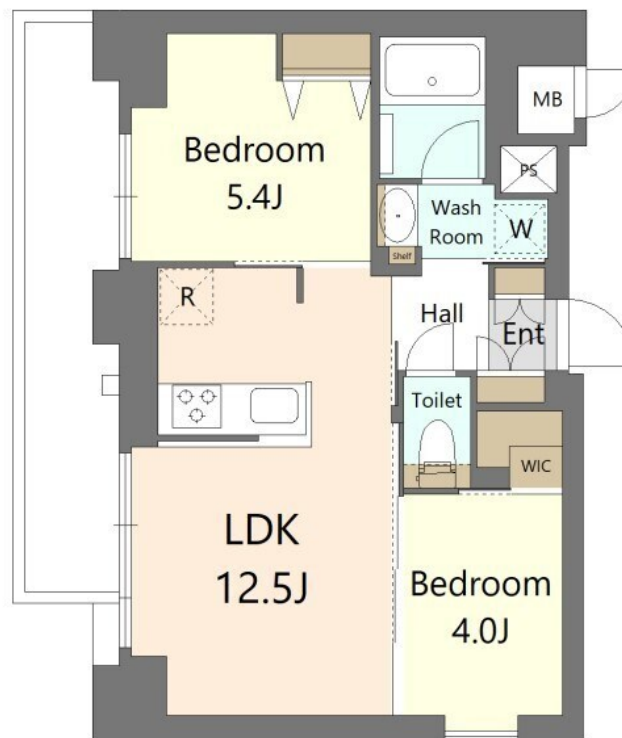
賃料	管理費等
204,000円	15,000円

防犯カメラ 2F以上 オートロック 玄関ホール 角住戸 2面採光 通風良好

【外観】



【間取り図】



間取り	2LDK		
敷金	無	礼金	無
敷引 / 償却金	-	保証金	-
物件種別	マンション		
建物名・部屋番号	S - RESIDENCE王子enable		
物件所在地	東京都北区豊島2丁目7-12		
交通	京浜東北線 王子駅 徒歩10分 都電荒川線 王子駅前駅 徒歩10分		
間取詳細	LDK(12.5畳) 洋室(5.4畳) 洋室(4畳)		
構造・規模	鉄筋コンクリート 9階建 3階		
専有面積	49.61㎡	向き	
築年月	2025年9月	契約期間	2年
損害保険		入居時期	即時
駐車場	有(敷地内) 33000円/月 ~ 駐輪場 バイク置き場		
設備	エレベーター 敷地内ゴミ置き場 宅配BOX システムキッチン カウンターキッチン ガスコンロ設置済		
その他費用			
入居諸条件	ペット可		
保証会社			
備考			

図面と現況が異なる場合は現況が優先となります。

間取りの「S」はサービスルーム(納戸)です。

情報更新日2026年1月31日

No.0j0000078965

お問合せ先



東京都知事(5)第83270号

(公社)全日本不動産協会会員,(公社)首都圏不動産公正取引協議会加盟

株式会社CLCコーポレーション 王子店

東京都北区王子1丁目5-1小林ビル3F

TEL:03-5390-7133

FAX:03-5390-6511

E-mail: ouji@clcnet.jp

URL: https://clcnetwork.co.jp/shop_ouji.html



携帯サイトから物件詳細を閲覧できます！

取引態様	手数料負担の割合	貸主	借主
仲介	手数料配分の割合	元付	客付