

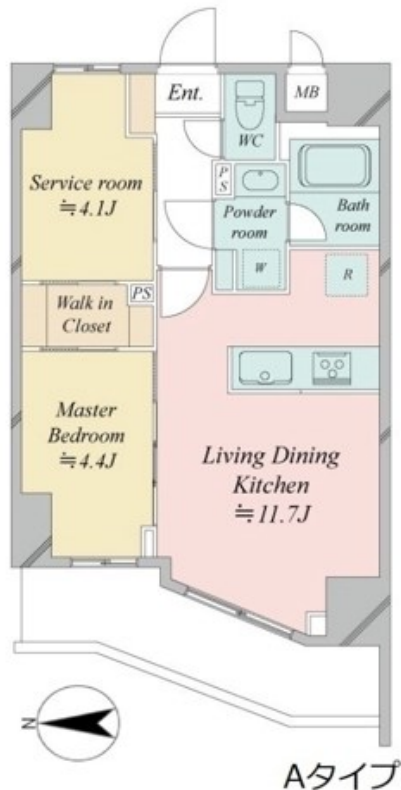
|          |         |
|----------|---------|
| 賃料       | 管理費等    |
| 186,000円 | 15,000円 |

オートロック, モニタ付オートロック, 通風良好, 駅まで平坦, 閑静な住宅街, メールボックス

【外観】



【間取り図】



図面と現況が異なる場合は現況が優先となります。

間取りの「S」はサービスルーム(納戸)です。

|          |  |      |    |
|----------|--|------|----|
| 間取り      | 1SLDK  |      |    |
| 敷金       | 無  | 礼金   | 無  |
| 敷引/償却金   | -  | 保証金  | -  |
| 物件種別     | マンション  |      |    |
| 建物名・部屋番号 | ドゥーエ王子神谷   |      |    |
| 物件所在地    | 東京都北区豊島6丁目5  |      |    |
| 交通       | 東京メトロ南北線 王子神谷駅 徒歩15分<br>京浜東北線 王子駅 徒歩21分  |      |    |
| 間取詳細     |  |      |    |
| 構造・規模    | 鉄筋コンクリート 10階建 4階   |      |    |
| 専有面積     | 46.58㎡   | 向き   | 西  |
| 築年月      | 2026年3月  | 契約期間 | 2年 |
| 損害保険     | 有 21,500円  | 入居時期 | 即時 |
| 駐車場      | 要問い合わせ 駐輪場   |      |    |
| 設備       | 2口コンロ, B S, C S, T Vインターホン, インターホン, エアコン, カウンターキッチン, ガスキッチン,                                       |      |    |
| その他費用    |  |      |    |
| 入居諸条件    | ペット可   |      |    |
| 保証会社     | 必須 初回0円  |      |    |
| 備考       | オンライン内見承ります! (現地にお越しいただかずとも、ご自宅など好きな場所からスマホ・PC等を使っての内見が可能です) その他、オンラインでのお部屋探しのご相談や、IT重説なども対応が可能です。 |      |    |

情報更新日2026年6月1日

No. oj0000079149



東京都知事(5)第83270号  
 (公社)全日本不動産協会会員, (公社)首都圏不動産公正取引協議会加盟  
**株式会社CLCコーポレーション 王子店**  
 東京都北区王子1丁目5-1小林ビル3F  
 TEL:03-5390-7133 FAX:03-5390-6511  
 E-mail: ouji@clcnet.jp  
 URL: https://clcnetwork.co.jp/shop\_ouji.html



携帯サイトから物件詳細を閲覧できます!

|      |          |    |    |
|------|----------|----|----|
| 取引態様 | 手数料負担の割合 | 貸主 | 借主 |
| 仲介   | 手数料配分の割合 | 元付 | 客付 |