

FOR RENT

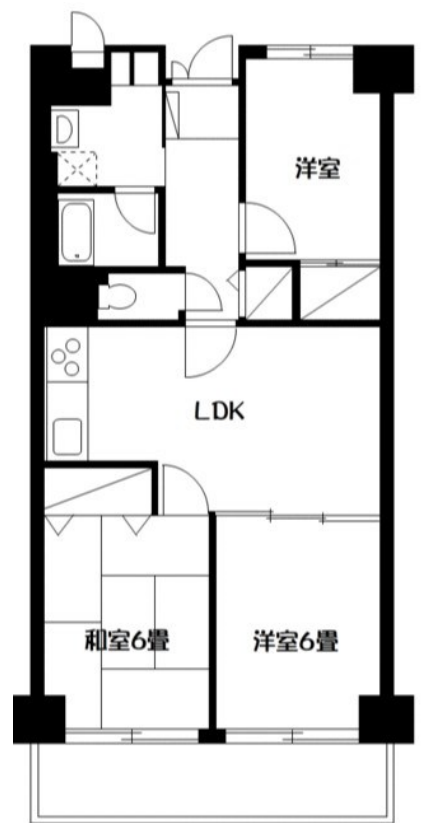
賃料	管理費等
163,000円	0円

2 F 以上,振り分け,通風良好,メールボックス

【外観】



【間取り図】



図面と現況が異なる場合は現況が優先となります。

間取りの「S」はサービスルーム(納戸)です。

間取り	3LDK		
敷金	1ヶ月	礼金	1ヶ月
敷引/償却金	-	保証金	-
物件種別	マンション		
建物名・部屋番号	飛鳥山スカイハイツ		
物件所在地	東京都北区王子1丁目17-1		
交通	京浜東北線 王子駅 徒歩3分 東京メトロ南北線 王子神谷駅 徒歩15分		
間取詳細			
構造・規模	鉄骨鉄筋コンクリート 14階建 4階		
専有面積	59.5㎡	向き	西
築年月	1978年2月	契約期間	2年
損害保険	有	入居時期	即時
駐車場	駐輪場		
設備	3口以上コンロ, C A T V, エアコン, ガスキッチン, ガスコンロ設置済, ガス給湯, グリル, クローゼット,		
その他費用			
入居諸条件			
保証会社	必須 初回保証委託料として賃料等月額総額の50%がかかります。継続保証料10,000円/月		
備考	CLCコーポレーション王子支店の新生活にオススメのお部屋です! まずはお気軽にメール・お電話でお問合わせください!		

情報更新日2026年5月28日

No.oj0000079254



東京都知事(5)第83270号
 (公社)全日本不動産協会会員, (公社)首都圏不動産公正取引協議会加盟
株式会社CLCコーポレーション 王子店
 東京都北区王子1丁目5-1小林ビル3F
 TEL:03-5390-7133 FAX:03-5390-6511
 E-mail: ouji@clcnet.jp
 URL: https://clcnetwork.co.jp/shop_ouji.html



携帯サイトから物件詳細を閲覧できます!

取引態様	手数料負担の割合	貸主	借主
仲介	手数料配分の割合	元付	客付