

# FOR RENT

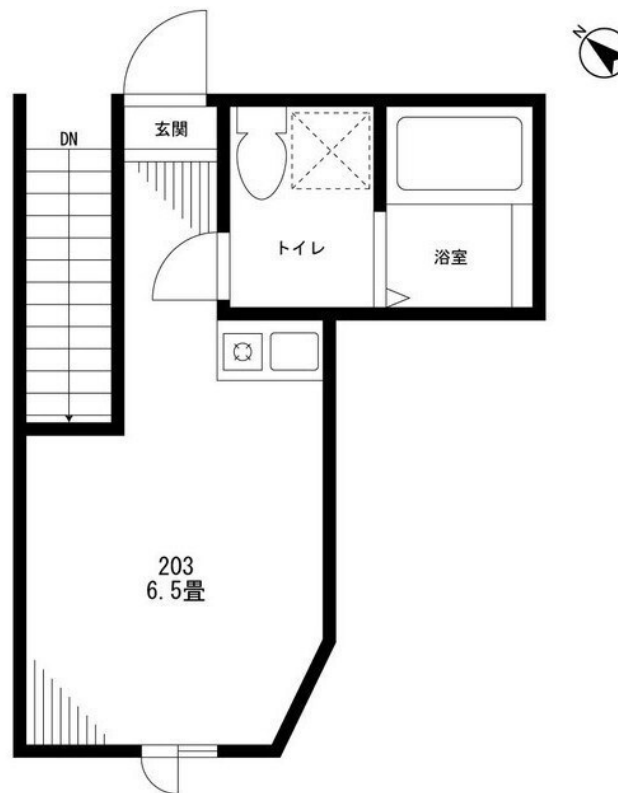
|         |        |
|---------|--------|
| 賃料      | 管理費等   |
| 66,000円 | 3,000円 |

2F以上,オートロック,通風良好,メールボックス

【外観】



【間取り図】



|          |  |      |     |
|----------|--|------|-----|
| 間取り      | 1R   |      |     |
| 敷金       | 1ヶ月  | 礼金   | 1ヶ月 |
| 敷引/償却金   | -  | 保証金  | -   |
| 物件種別     | マンション  |      |     |
| 建物名・部屋番号 | リード田端  |      |     |
| 物件所在地    | 東京都北区田端1丁目7-6  |      |     |
| 交通       | 京浜東北線 田端(東京)駅 徒歩9分<br>山手線 西日暮里駅 徒歩10分                      |      |     |
| 間取詳細     | 洋室(6畳)   |      |     |
| 構造・規模    | 鉄骨3階建2階  |      |     |
| 専有面積     | 15.51㎡   | 向き   | 西   |
| 築年月      | 2010年1月  | 契約期間 | 2年  |
| 損害保険     | 有  | 入居時期 | 相談  |
| 駐車場      | 無  |      |     |
| 設備       | CATV, インターホン, エアコン, ガスキッチン, ガスコンロ設置済, ガス給湯, シャワー, トイレ有, バス |      |     |
| その他費用    | [一時金] 鍵交換費用: 22,000円                                       |      |     |
| 入居諸条件    | ペット不可 事務所不可 楽器等の使用不可 法人可                                   |      |     |
| 保証会社     | 必須 初回保証委託料: 賃料等月額総額の40%。 月額手数料: 賃料等の1%(更新料無)。              |      |     |
| 備考       |  |      |     |

図面と現況が異なる場合は現況が優先となります。

間取りの「S」はサービスルーム(納戸)です。

情報更新日2026年4月3日

No.oj0000079595

お問合せ先



東京都知事(5)第83270号

(公社)全日本不動産協会会員, (公社)首都圏不動産公正取引協議会加盟

**株式会社CLCコーポレーション 王子店**

東京都北区王子1丁目5-1小林ビル3F

TEL:03-5390-7133

FAX:03-5390-6511

E-mail: ouji@clcnet.jp

URL: https://clcnetwork.co.jp/shop\_ouji.html



携帯サイトから物件詳細を閲覧できます!

|      |          |    |    |
|------|----------|----|----|
| 取引態様 | 手数料負担の割合 | 貸主 | 借主 |
| 仲介   | 手数料配分の割合 | 元付 | 客付 |