

FOR RENT

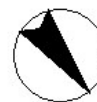
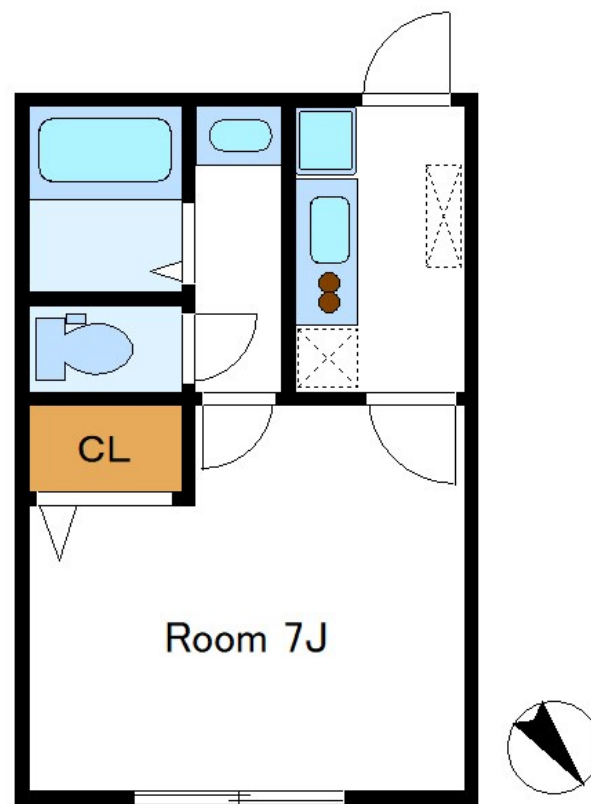
賃料	管理費等
91,000円	8,000円

2F以上,オートロック,セキュリティ有り,角住戸,デザイナーズ,メールボックス

【外観】



【間取り図】



図面と現況が異なる場合は現況が優先となります。

間取りの「S」はサービスルーム(納戸)です。

間取り	1K		
敷金	無	礼金	無
敷引/償却金	-	保証金	-
物件種別	マンション		
建物名・部屋番号	KAresidence西日暮里		
物件所在地	東京都荒川区東尾久1丁目32-11		
交通	山手線 田端(東京)駅 徒歩13分 山手線 西日暮里駅 徒歩14分		
間取詳細			
構造・規模	鉄骨 4階建 3階		
専有面積	20.23㎡	向き	北
築年月	2022年6月	契約期間	2年
損害保険	有	入居時期	2026年5月上旬予定
駐車場	駐輪場		
設備	2口コンロ,TVインターホン,エアコン,キッチンに窓,クローゼット,システムキッチン,シャワー,シュ		
その他費用	[一時金] ハウスクリーニング費用:91,000円 鍵交換費用:27,000円 [備考] 1年未満の解約は賃料等の2ヵ月分・2年以内の解約で賃料等の1ヵ月分の違約金あり		
入居諸条件	ペット不可 楽器等の使用不可 二人不可		
保証会社	必須(日本セーフティー) 初回保証料、総賃料50%(更新時1万円/毎年)		
備考	こんなお部屋で気持ちの良い新生活のスタート。お部屋探しは株式会社CLCコーポレーションへ。まずはメール・電話よりお問い合わせください。現地でのお待ち合わせも可能です。諸条件ご相談くださいませ。		

情報更新日2026年4月4日

No.oj0000079601

お問合せ先



東京都知事(5)第83270号

(公社)全日本不動産協会会員,(公社)首都圏不動産公正取引協議会加盟

株式会社CLCコーポレーション 王子店

東京都北区王子1丁目5-1小林ビル3F

TEL:03-5390-7133

FAX:03-5390-6511

E-mail:ouji@clcnet.jp

URL:https://clcnetwork.co.jp/shop_ouji.html



携帯サイトから物件詳細を閲覧できます!

取引態様	手数料負担の割合	貸主	借主
仲介	手数料配分の割合	元付	客付