

FOR RENT

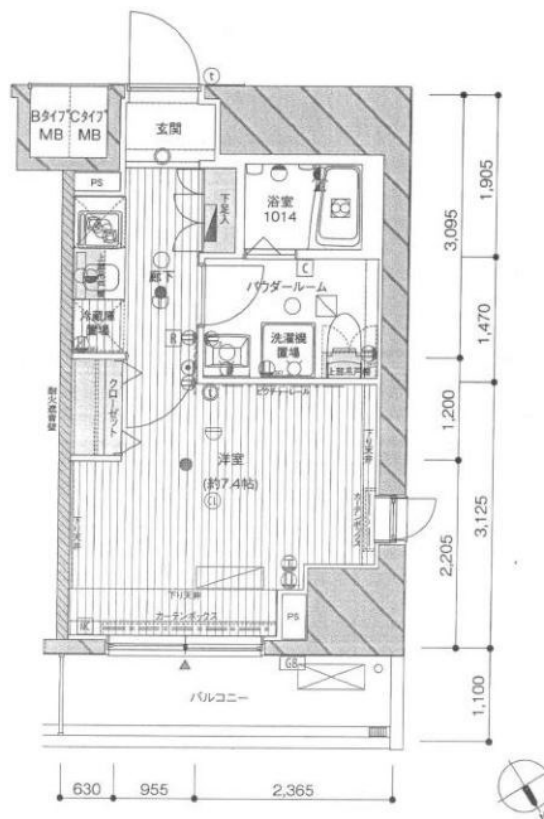
賃料	管理費等
124,000円	15,000円

2F以上,2面採光,オートロック,セキュリティ有り,ダブルディンプルキー,ダブルロック,ディンプルキー,角住戸,玄関ポーチ,高層階,最上階,上階無し,防犯カメラ,メールボックス

【外観】



【間取り図】



図面と現況が異なる場合は現況が優先となります。

間取りの「S」はサービスルーム(納戸)です。

間取り	1R		
敷金	無	礼金	1ヶ月
敷引/償却金	-	保証金	-
物件種別	マンション		
建物名・部屋番号	メインステージ田端		
物件所在地	東京都北区田端新町3丁目18-6		
交通	京浜東北線 田端(東京)駅 徒歩10分 高崎線 尾久駅 徒歩10分		
間取詳細			
構造・規模	鉄筋コンクリート 12階建 8階		
専有面積	25.67㎡	向き	北東
築年月	2009年4月	契約期間	2年
損害保険	有 25,000円 24ヶ月	入居時期	相談
駐車場	要問い合わせ		
設備	TVインターホン,エアコン,ガスキッチン,ガス給湯,グリル,クローゼット,システムキッチン,シューズ		
その他費用	[一時金] 鍵交換費用: 29,700円 退去負担金: 49,500円 AMLクラブサポート: 16,500円		
入居諸条件	ペット可 事務所不可 楽器等の使用不可 性別不問		
保証会社	必須 初回保証委託料として総賃料の50%がかかります。		
備考	新生活にオススメのお部屋です! まずはお気軽にメール・お電話でお問合わせください! 心よりご来店お待ちしております		

情報更新日2026年4月8日

No.oj0000079617

お問合せ先



東京都知事(5)第83270号

(公社)全日本不動産協会会員,(公社)首都圏不動産公正取引協議会加盟

株式会社CLCコーポレーション 王子店

東京都北区王子1丁目5-1小林ビル3F

TEL:03-5390-7133

FAX:03-5390-6511

E-mail: ouji@clcnet.jp

URL: https://clcnetwork.co.jp/shop_ouji.html



携帯サイトから物件詳細を閲覧できます!

取引態様	手数料負担の割合	貸主	借主
仲介	手数料配分の割合	元付	客付